

COCINA. EQUIPAMIENTO

- E01. Grifería de cocina monomando formada por grifo mezclador monomando de caño alto acabado inox cromo para fregadero, elementos de conexión, enlaces de alimentación flexibles de 3/8" de diámetro y 350mm de longitud, aireador anticalcáreo, válvula antiretomo y dos llaves de paso. Grifo Teka ARK915 o uno de medidas y características equivalentes.
- E02. Fregadero de acero inoxidable para instalación en encimera, de 1 seno con escurridor lateral y posición reversible. Medidas totales 800x440mm y cubeta de 370x340x150mm con sifón de botella inferior. Fregadero Teka Easy E/50 1B 1D o uno de medidas y características equivalentes.
- E03. Mecanismos eléctricos para empotrar blancos de iguales medidas y características que los existentes para sustituir según estado.
- E04. Iluminación empotrada tipo downlight en falso techo focos individuales LED con temperatura color 4000k blanco neutro potencia 13W y flujo 1000 lm. Philips Coreline Slim downlight o uno de medidas y características equivalentes.
- E05. Salida ciega con tapón Ø16mm para previsión de colocación de lavavajillas o lavadora
- E06. Campana extractora de humos en mueble de acero inoxidable CATA TF 2003 DURALUM 900 INOX 90CM 390M3/H o uno de medidas y características equivalentes.
- E07. Tomas de AFS para ubicación de lavadora.
- E08. Desagüe de ø32 para ubicación de lavadora.
- E09. Vitrocerámica sobre encimera de 2 fuegos con mandos táctiles, indicador de calor residual de 30x51cm. Teka TBC 32010 TTC o uno de medidas y características equivalentes.
- E10. Vitrocerámica sobre encimera de 3 fuegos con mandos táctiles, indicador de calor residual de 60x51cm. Teka TB PRO 6310 o uno de medidas y características equivalentes.
- E11. horno para empotrar en mueble CATA MD 6106 X horno cristal negro inox abatible o uno de medidas y características equivalentes.
- E12. Linterna bajo mueble de cocina para iluminación focalizada sobre encimera, tipo regleta lineal de 11W de potencia con temperatura de color de 4000K.
- E13. Trampilla de registro de falso techo de 30x30cm para inspección y acceso a llaves de paso. Marco de aluminio reforzado con angulares especiales en su interior y exterior.

COCINA. MOBILIARIO y MATERIALES

Muebles de cocina para colocar contra la pared en suelo o colgados, de tableros conglomerado de partículas de 16mm, elevados sobre pedestales con zócalo de aluminio. Cuerpo y fondo realizados en tablero de partículas tipo P2 con recubrimiento exterior melamínico acabado brillante en ambas caras, color blanco. Frontales en tablero de partículas tipo P3 de 16mm, con recubrimiento exterior melamínico acabado satinado en ambas caras, color blanco. Interior de cajones y baldas del mismo material y acabado que el cuerpo, bisagras con retenedor, patas regulables para muebles bajos con clips de agarre de zócalo, guías de cajones, herrajes de cuelgue y otros herrajes de calidad básica, instalados en los cuerpos de los muebles y tiradores, pomos, sistemas de apertura automática, y otros herrajes de cierre de la serie básica, fijados en los frentes de cocina. Modelo de tirador a elegir por DF. Descripción completa en mediciones.



- M01. Mueble bajo encimera con 4 cajones de 30cm de ancho, elevado sobre pedestales con zócalo
- M02. Mueble bajo encimera de 60cm de ancho con puerta abatible, para fregadero o almacenamiento, elevado sobre pedestales con zócalo.
- M03. Mueble bajo encimera de 80cm de ancho con puerta abatible, para fregadero o almacenamiento, elevado sobre pedestales con zócalo.
- M04. Mueble bajo encimera de 60cm de ancho con puerta abatible, con huecos para previsión de retirada para colocación de lavavajillas, con toma eléctrica y de AFS posterior, elevado sobre pedestales con zócalo.
- M05. Mueble bajo encimera de 60cm de ancho para ubicar horno con cajón inferior, elevado sobre pedestales con zócalo.
- M06. Mueble bajo encimera con 4 cajones de 60cm de ancho, elevado sobre pedestales con zócalo

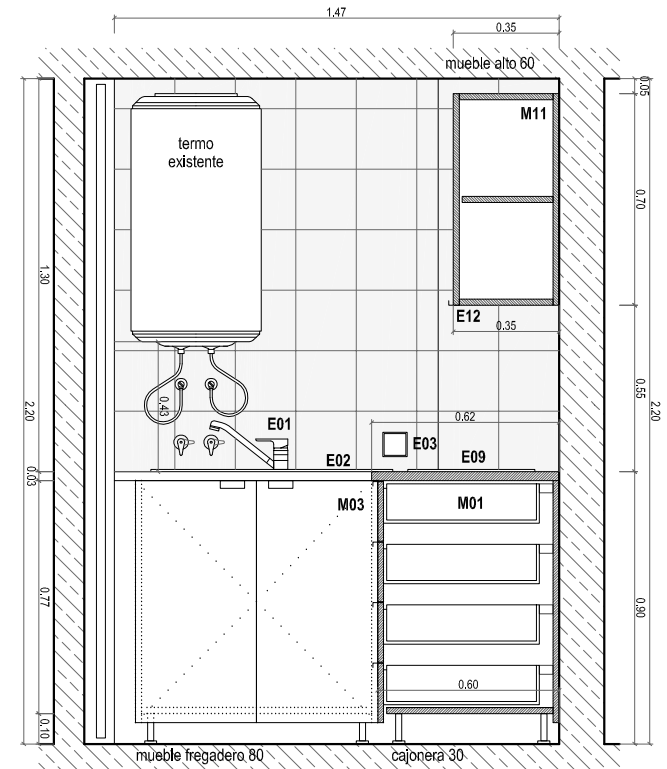
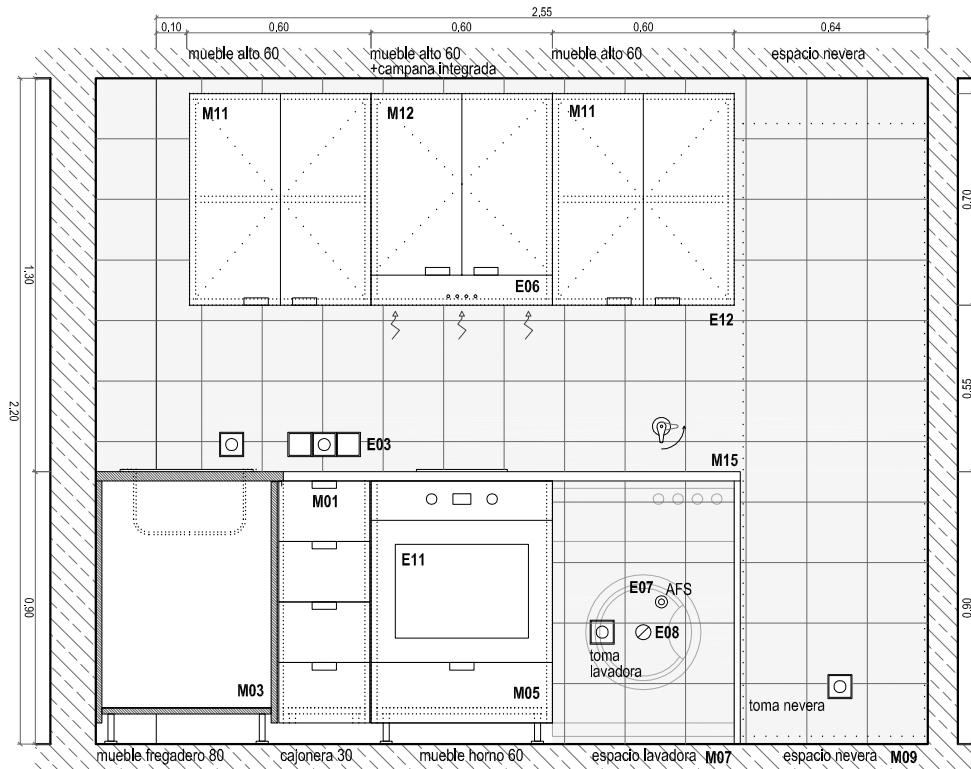
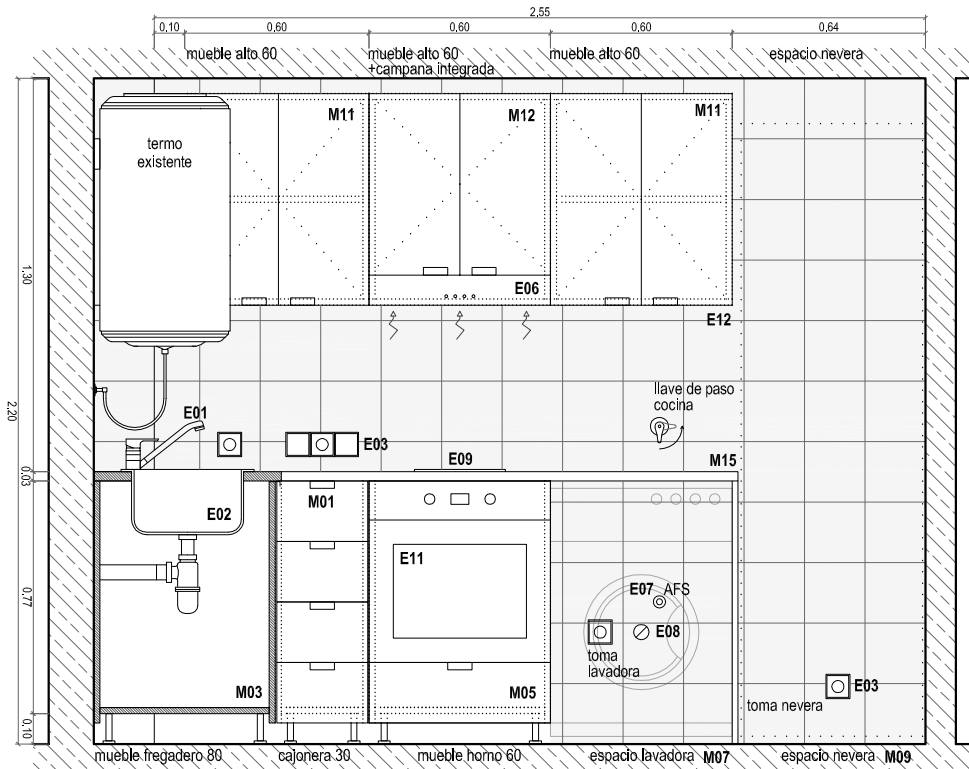
- M08. Mueble tipo columna de 60cm de ancho con 1 puerta completa abatible para almacenaje tipo "escobero" con baldas intermedias, elevado sobre pedestales con zócalo.
- M09. Espacio reserva nevera 60x190cm con toma trasera eléctrica, para nevera de máx. 186cm de altura.
- M10. Mueble elevado para colgar de 60cm de ancho con puerta abatible sobre hueco nevera.
- M11. Mueble elevado para colgar, de altura 70 cm, formado por módulo de 60cm de ancho con 2 puertas abatibles de 30cm y balda intermedia.
- M12. Mueble elevado para colgar, de altura 70 cm, y 60 cm de ancho, preparado para ubicación inferior de campana extractora integrada, con puertas abatibles y balda intermedia.
- M13. Mueble elevado para colgar en esquina, de altura 70 cm, con puerta abatible en chaflán y balda intermedia.
- M14. Mueble elevado para colgar, de altura 70 cm, formado por módulo de 40 cm de ancho, con 1 puerta abatible y balda intermedia.

- M15. Encimera sobre muebles de pared de tablero aglomerado hidrófugo con superficie revestida de formica color gris a determinar por DF, parte inferior forrada de material neutro y canto frontal de una sola hoja de estratificado de medida variable según ubicación, con formación de hueco de fregadero (si es necesario), copele, embellecedor y remates.
- M16. Salida de humos de cocina conducida por falso techo o vista según modelo hasta salida prevista existente. Conducto aluminio en la parte vista y traqueal de aluminio 100 en falso techo.
- M17. Alicatado de baldosa cerámica prensada en seco, acabado liso sin junta y color blanco brillante 310x610x9,4mm. Baldosa Roca Calypso Blanco o una de medidas y características equivalentes.
- M18. Falso techo liso y continuo suspendido con estructura metálica formado por placas de yeso laminado de 15mm, con placa hidrófuga en zonas húmedas de cocina y baño.

PROYECTO
REFORMA DE COCINAS
EMPLAZAMIENTO
C/BOTONS 3. PALMA
C/ARAGÓ 246. PALMA
C/GOETHE 8. PALMA

AUTORES
MIQUEL ESTARELLAS
Arquitecte PMH-RIBA
PLANO
C/BOTONS 3, 1ªA / 2ªA / 3ªA
INSTALACIONES y ACABADOS

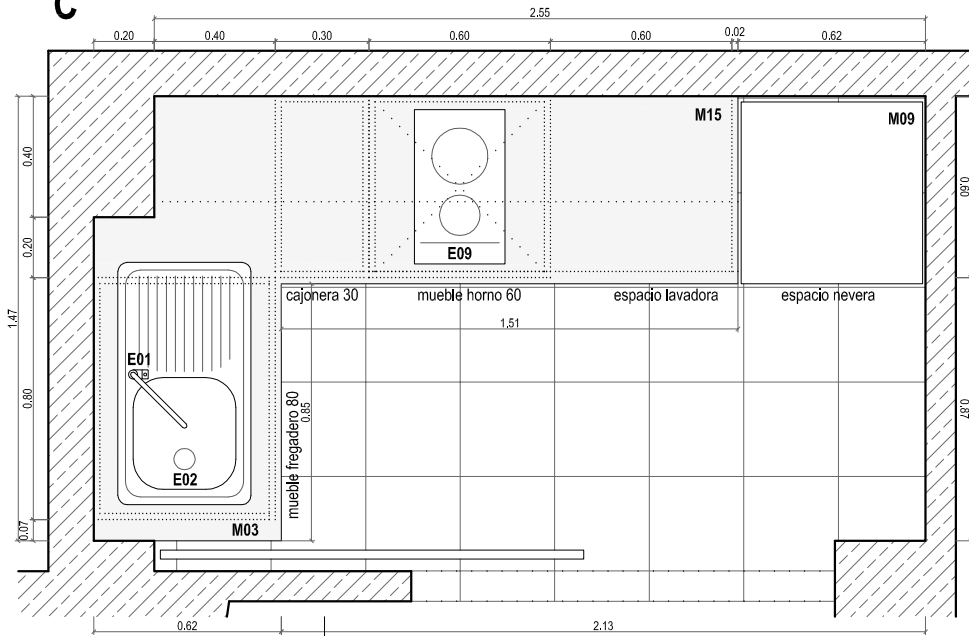
1/25
FECHA
ABRIL
2021
01



C

A

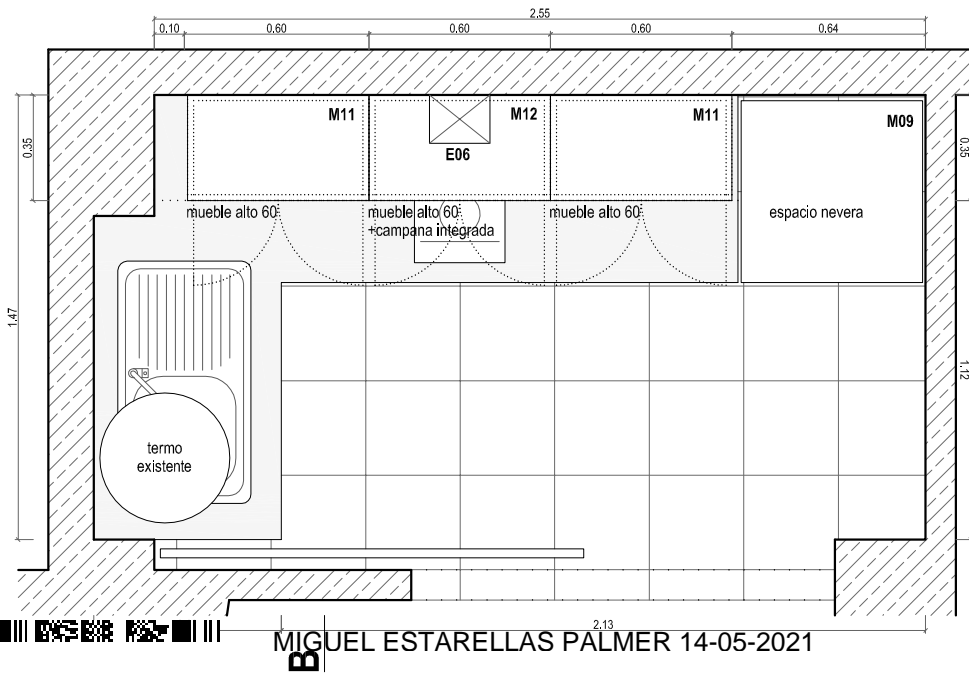
B



A

C

BOTONS 3, 3ºE. PLANTA ENCIMERA



A

C

BOTONS 3, 3ºE. PLANTA MUEBLES ALTOS

COCINA. MOBILIARIO y MATERIALES

Muebles de cocina para colocar contra la pared en suelo o colgados, de tableros conglomerado de partículas de 16mm, elevados sobre pedestales con zócalo de aluminio. Cuerpo y fondo realizados en tablero de partículas tipo P2 con recubrimiento exterior melamínico acabado brillante en ambas caras, color blanco. Frontales en tablero de partículas tipo P3 de 16mm, con recubrimiento exterior melamínico acabado satinado en ambas caras, color blanco. Interior de cajones y baldas del mismo material y acabado que el cuerpo, bisagras con retenedor, patas regulables para muebles bajos con clips de agarre de zócalo, guías de cajones, herrajes de cuelgue y otros herrajes de calidad básica, instalados en los cuerpos de los muebles y tiradores, pomos, sistemas de apertura automática, y otros herrajes de cierre de la serie básica, fijados en los frentes de cocina. Modelo de tirador a elegir por DF. Descripción completa en mediciones.

- M01. Mueble bajo encimera con 4 cajones de 30cm de ancho, elevado sobre pedestales con zócalo
- M02. Mueble bajo encimera de 60cm de ancho con puerta abatible, para fregadero o almacenamiento, elevado sobre pedestales con zócalo.
- M03. Mueble bajo encimera de 80cm de ancho con puerta abatible, para fregadero o almacenamiento, elevado sobre pedestales con zócalo.
- M04. Mueble bajo encimera de 60cm de ancho con puerta abatible, con huecos para previsión de retirada para colocación de lavavajillas, con toma eléctrica y de AFS posterior, elevado sobre pedestales con zócalo.
- M05. Mueble bajo encimera de 60cm de ancho para ubicar horno con cajón inferior, elevado sobre pedestales con zócalo.
- M06. Mueble bajo encimera con 4 cajones de 60cm de ancho, elevado sobre pedestales con zócalo
- M07. Espacio reserva bajo encimera para ubicación de lavadora/secadora 60x90cm con toma trasera eléctrica, desagüe y toma de AFS.
- M08. Mueble tipo columna de 60cm de ancho con 1 puerta completa abatible para almacenaje tipo "escobero" con baldas intermedias, elevado sobre pedestales con zócalo.
- M09. Espacio reserva nevera 60x190cm con toma trasera eléctrica, para nevera de máx. 186cm de altura.
- M10. Mueble elevado para colgar de 60cm de ancho con puerta abatible sobre hueco nevera.
- M11. Mueble elevado para colgar, de altura 70 cm, formado por módulo de 60cm de ancho con 2 puertas abatibles de 30cm y balda intermedia.
- M12. Mueble elevado para colgar, de altura 70 cm, y 60 cm de ancho, preparado para ubicación inferior de campana extractora integrada, con puertas abatibles y balda intermedia.
- M13. Mueble elevado para colgar en esquina, de altura 70 cm, con puerta abatible en chaffin y balda intermedia.
- M14. Mueble elevado para colgar, de altura 70 cm, formado por módulo de 40 cm de ancho, con 1 puerta abatible y balda intermedia.
- M15. Encimera sobre muebles de pared de tablero aglomerado hidrófugo con superficie revestida de formica color gris a determinar por DF, parte inferior forrada de material neutro y canto frontal de una sola hoja de estratificado de medida variable según ubicación, con formación de hueco de fregadero (si es necesario), copete, embellecedor y remates.
- M16. Salida de humos de cocina conducida por falso techo o vista según modelo hasta salida prevista existente. Conducto aluminio en la parte vista y traqueal de aluminio 100 en falso techo.
- M17. Alicatado de baldosa cerámica prensada en seco, acabado liso sin junta y color blanco brillante 310x610x9,4mm. Baldosa Roca Calypso Blanco o una de medidas y características equivalentes.
- M18. Falso techo liso y continuo suspendido con estructura metálica formado por placas de yeso laminado de 15mm, con placa hidrófuga en zonas húmedas de cocina y baño.

COCINA. EQUIPAMIENTO

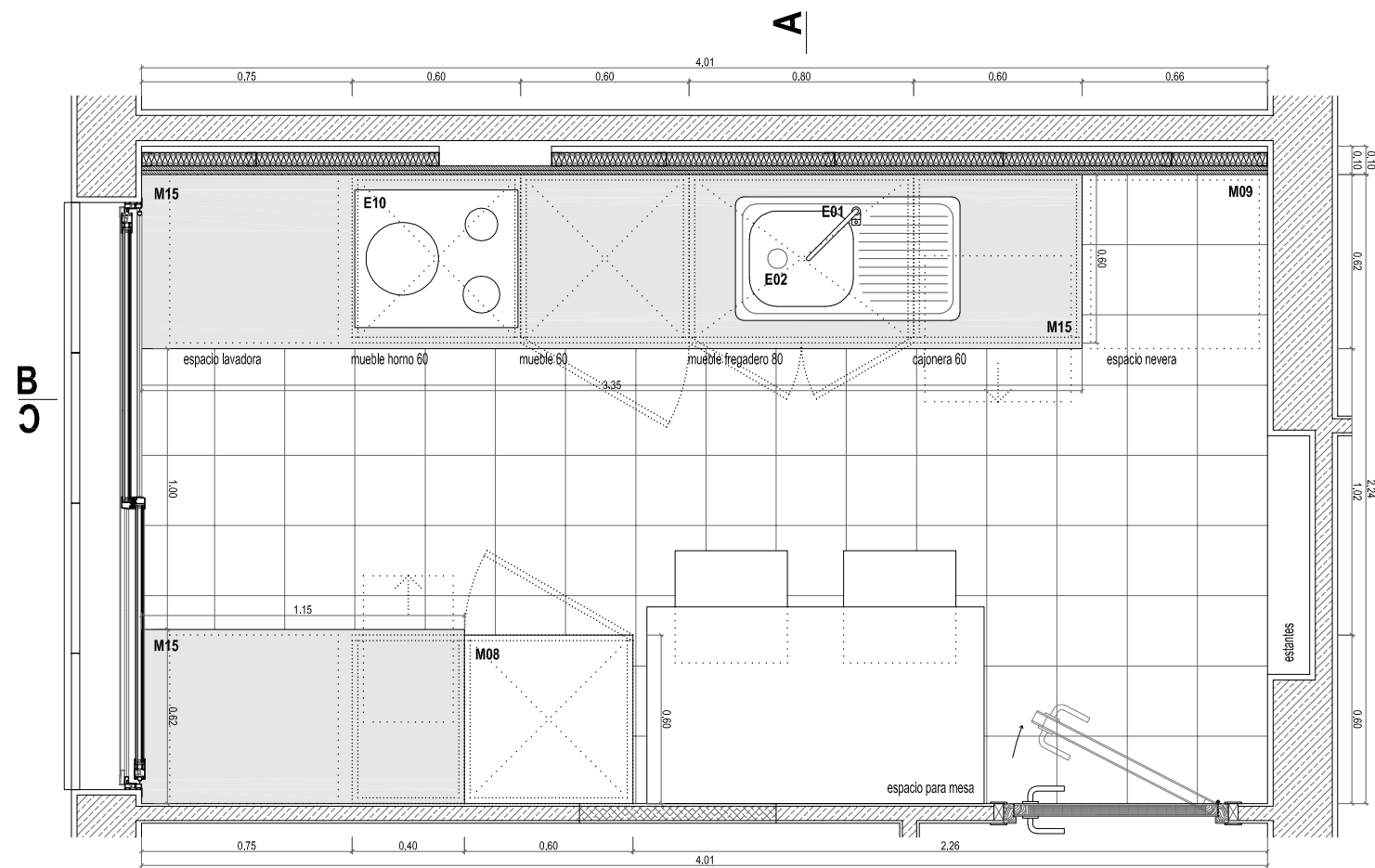
- E01. Grifería de cocina monomando formada por grifo mezclador monomando de caño alto acabado inox cromo para fregadero, elementos de conexión, enlaces de alimentación flexibles de 3/8" de diámetro y 350mm de longitud, aireador anticalcáreo, válvula antiretomo y dos llaves de paso. Grifo Teka ARK915 o uno de medidas y características equivalentes.
- E02. Fregadero de acero inoxidable para instalación en encimera, de 1 seno con escurridor lateral y posición reversible. Medidas totales 800x440mm y cubeta de 370x340x150mm con sifón de botella inferior. Fregadero Teka Easy E/50 1B 1D o uno de medidas y características equivalentes.
- E03. Mecanismos eléctricos para empotrar blancos de iguales medidas y características que los existentes para sustituir según estado.
- E04. Iluminación empotrada tipo downlight en falso techo focos individuales LED con temperatura color 4000k blanco neutro potencia 13W y flujo 1000 lm. Philips Coreline Slim downlight o uno de medidas y características equivalentes.
- E05. Salida ciega con tapón Ø16mm para previsión de colocación de lavavajillas o lavadora
- E06. Campana extractora de humos en mueble de acero inoxidable CATA TF 2003 DURALUM 900 INOX 90CM 390M3/H o uno de medidas y características equivalentes.
- E07. Tomas de AFS para ubicación de lavadora.
- E08. Desagüe de ø32 para ubicación de lavadora.
- E09. Vitrocerámica sobre encimera de 2 fuegos con mandos táctiles, indicador de calor residual de 30x51cm. Teka TBC 32010 TTC o uno de medidas y características equivalentes.
- E10. Vitrocerámica sobre encimera de 3 fuegos con mandos táctiles, indicador de calor residual de 60x51cm. Teka TB PRO 6310 o uno de medidas y características equivalentes.
- E11. Horno para empotrar en mueble CATA MD 6106 X horno cristal negro inox abatible o uno de medidas y características equivalentes.
- E12. Linestra bajo mueble de cocina para iluminación focalizada sobre encimera, tipo regleta lineal de 11W de potencia con temperatura de color de 4000K.
- E13. Trampilla de registro de falso techo de 30x30cm para inspección y acceso a llaves de paso. Marco de aluminio reforzado con angulares especiales en su interior y exterior.



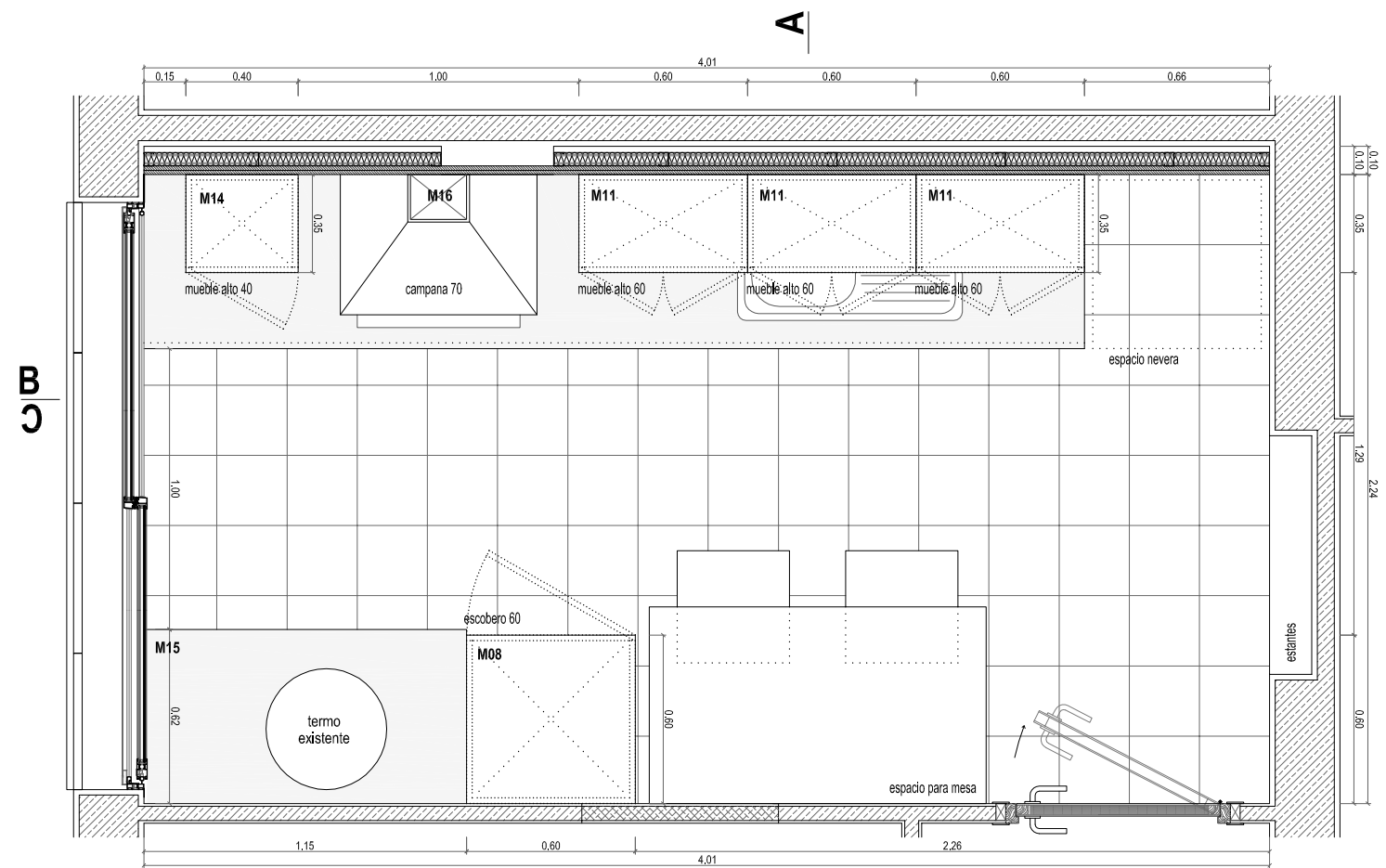
PROYECTO
REFORMA DE COCINAS
 EMPLAZAMIENTO
 C/BOTONS 3, PALMA
 C/ARAGÓ 246, PALMA
 C/GOETHE 8, PALMA

AUTORES
MIQUEL ESTARELLAS
 Arquitecte PMH-RIBA
 PLANO
 C/BOTONS 3, 3ºE
 INSTALACIONES y ACABADOS

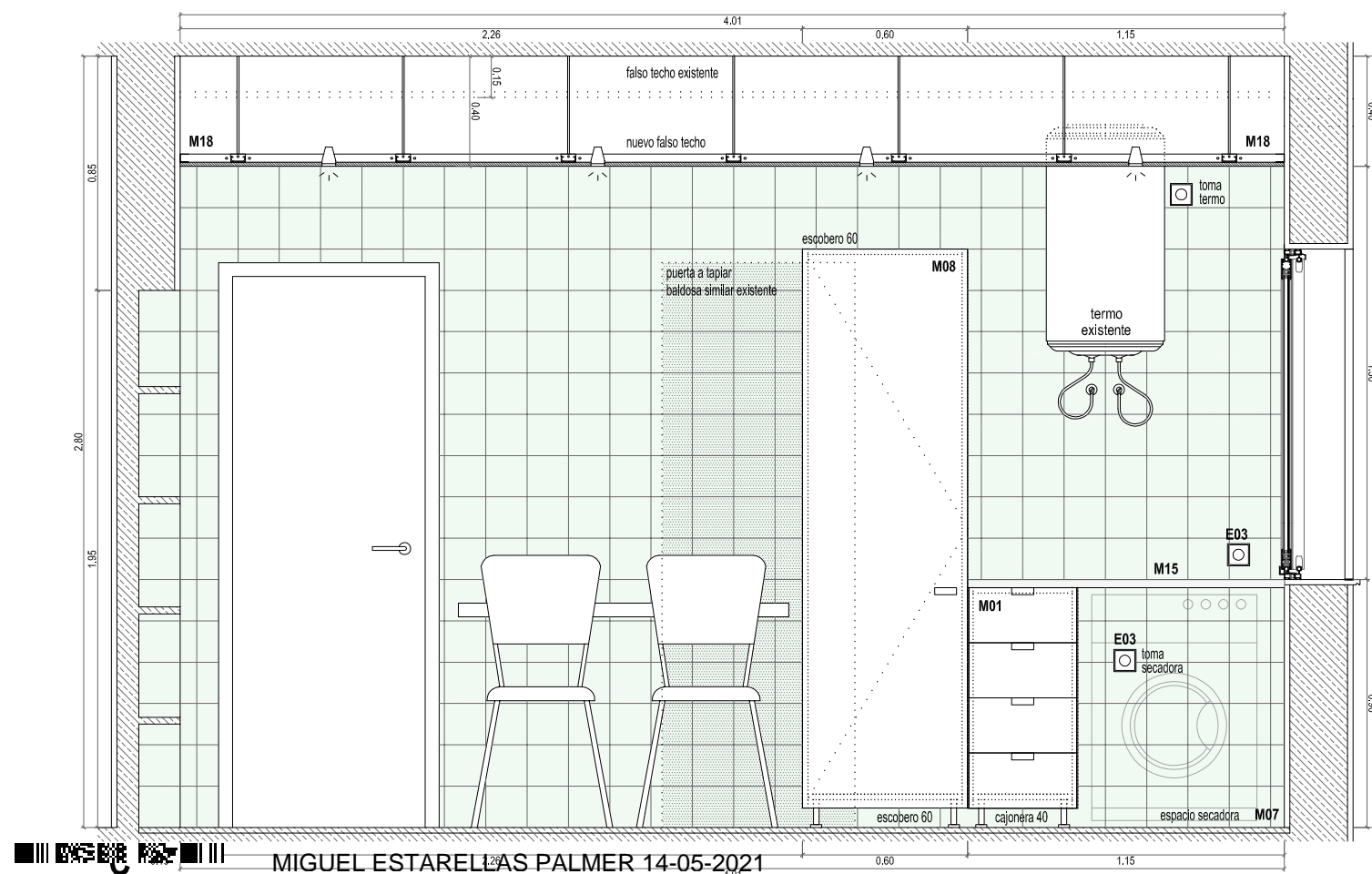
1/25
 FECHA
 ABRIL
 2021
02



ARAGÓ 246, 1º izq PLANTA ENCIMERA



ARAGÓ 246, 1º izq PLANTA MUEBLES ALTOS



MIGUEL ESTARELLAS PALMER 14-05-2021

COCINA. MOBILIARIO y MATERIALES

Muebles de cocina para colocar contra la pared en suelo o colgados, de tableros conglomerado de partículas de 16mm, elevados sobre pedestales con zócalo de aluminio. Cuerpo y fondo realizados en tablero de partículas tipo P2 con recubrimiento exterior melamínico acabado brillante en ambas caras, color blanco. Frontales en tablero de partículas tipo P3 de 16mm, con recubrimiento exterior melamínico acabado satinado en ambas caras, color blanco. Interior de cajones y baldas del mismo material y acabado que el cuerpo, bisagras con retenedor, patas regulables para muebles bajos con clips de agarre de zócalo, guías de cajones, herrajes de otros herrajes de calidad básica, instalados en los cuerpos de los muebles y tiradores, pomos, sistemas de apertura automática, y otros herrajes de cierre de la serie básica, fijados en los frentes de cocina. Modelo de tirador a elegir por DF. Descripción completa en mediciones.

- M01. Mueble bajo encimera con 4 cajones de 30cm de ancho, elevado sobre pedestales con zócalo
- M02. Mueble bajo encimera de 60cm de ancho con puerta abatible, para fregadero o almacenamiento, elevado sobre pedestales con zócalo.
- M03. Mueble bajo encimera de 80cm de ancho con puerta abatible, para fregadero o almacenamiento, elevado sobre pedestales con zócalo.
- M04. Mueble bajo encimera de 60cm de ancho con puerta abatible, con huecos para previsión de retirada para colocación de lavavajillas, con toma eléctrica y de AFS posterior, elevado sobre pedestales con zócalo.
- M05. Mueble bajo encimera de 60cm de ancho para ubicar horno con cajón inferior, elevado sobre pedestales con zócalo.
- M06. Mueble bajo encimera con 4 cajones de 60cm de ancho, elevado sobre pedestales con zócalo
- M07. Espacio reserva bajo encimera para ubicación de lavadora/secadora 60x90cm con toma trasera eléctrica, desagüe y toma de AFS.
- M08. Mueble tipo columna de 60cm de ancho con 1 puerta completa abatible para almacenaje tipo "escobero" con baldas intermedias, elevado sobre pedestales con zócalo.
- M09. Espacio reserva nevera 60x190cm con toma trasera eléctrica, para nevera de máx. 186cm de altura.
- M10. Mueble elevado para colgar de 60cm de ancho con puerta abatible sobre hueco nevera.
- M11. Mueble elevado para colgar, de altura 70 cm, formado por módulo de 60cm de ancho con 2 puertas abatibles de 30cm y balda intermedia.
- M12. Mueble elevado para colgar, de altura 70 cm, y 60 cm de ancho, preparado para ubicación inferior de campana extractora integrada, con puertas abatibles y balda intermedia.
- M13. Mueble elevado para colgar en esquina, de altura 70 cm, con puerta abatible en chaffin y balda intermedia.
- M14. Mueble elevado para colgar, de altura 70 cm, formado por módulo de 40 cm de ancho, con 1 puerta abatible y balda intermedia.
- M15. Encimera sobre muebles de pared de tablero aglomerado hidrófugo con superficie revestida de formica color gris a determinar por DF, parte inferior forrada de material neutro y canto frontal de una sola hoja de estratificado de medida variable según ubicación, con formación de hueco de fregadero (si es necesario), copete, embellecedor y remates.
- M16. Salida de humos de cocina conducida por falso techo o vista según modelo hasta salida prevista existente. Conducto aluminio en la parte vista y traqueal de aluminio 100 en falso techo.
- M17. Alicatado de baldosa cerámica prensada en seco, acabado liso sin junta y color blanco brillante 310x610x9,4mm. Baldosa Roca Calypso Blanco o una de medidas y características equivalentes.
- M18. Falso techo liso y continuo suspendido con estructura metálica formado por placas de yeso laminado de 15mm, con placa hidrófuga en zonas húmedas de cocina y baño.

COCINA. EQUIPAMIENTO

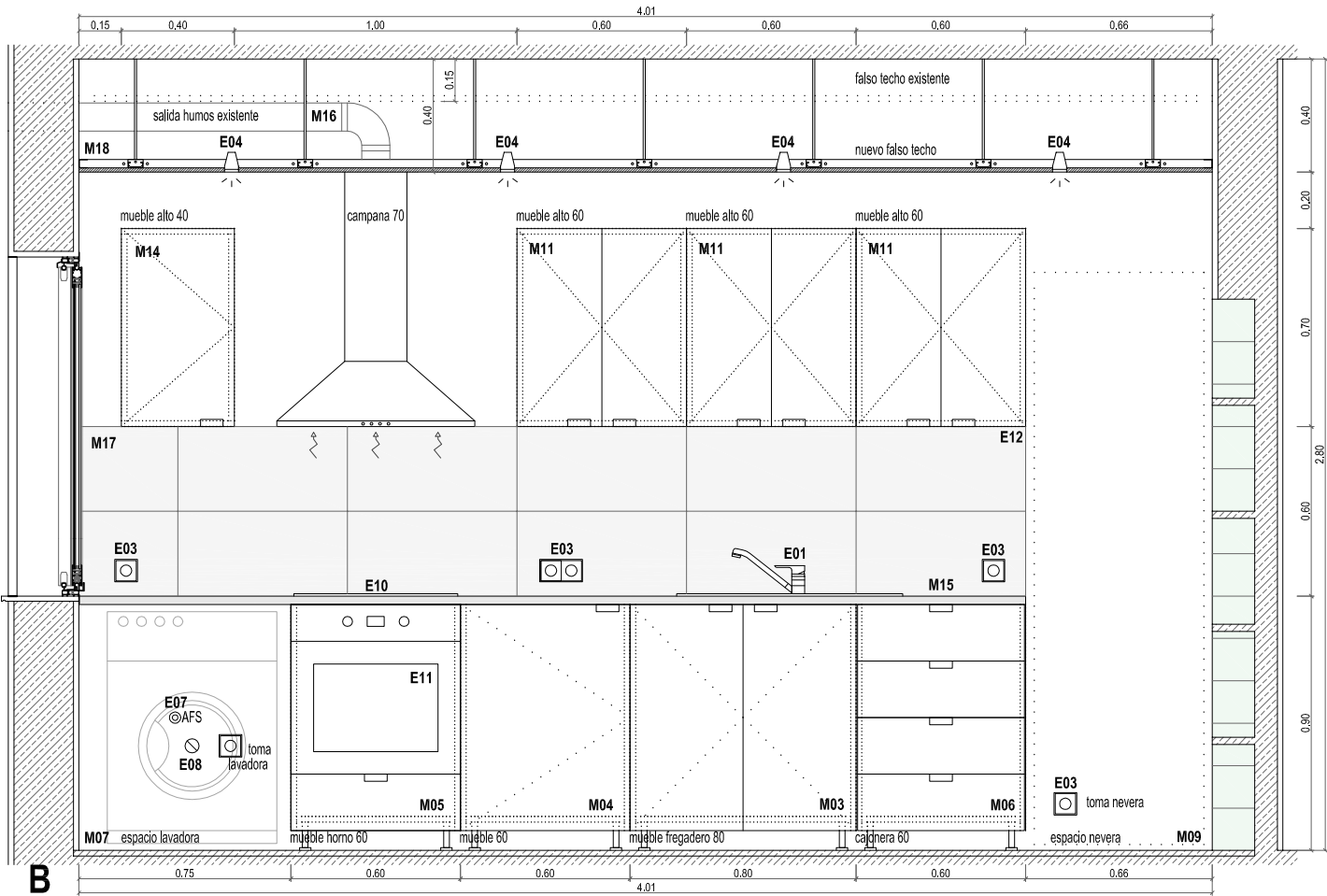
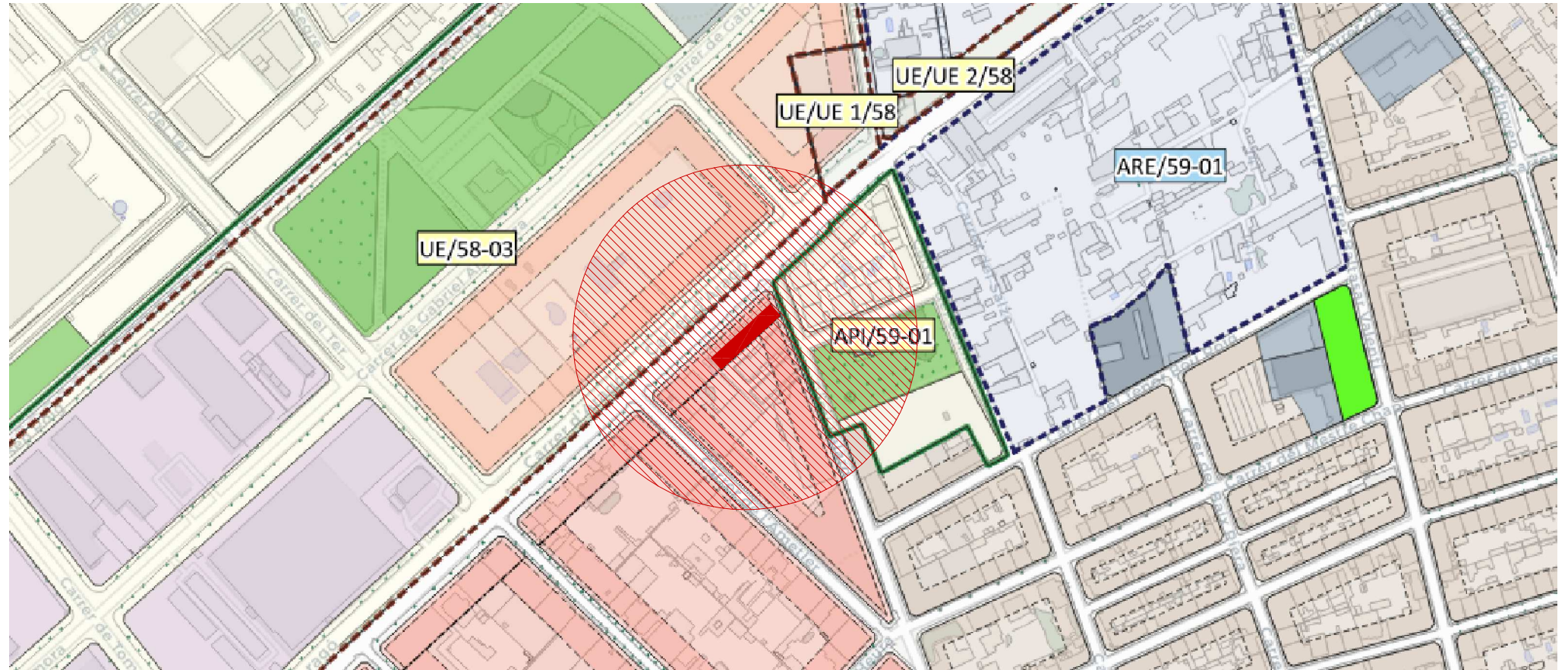
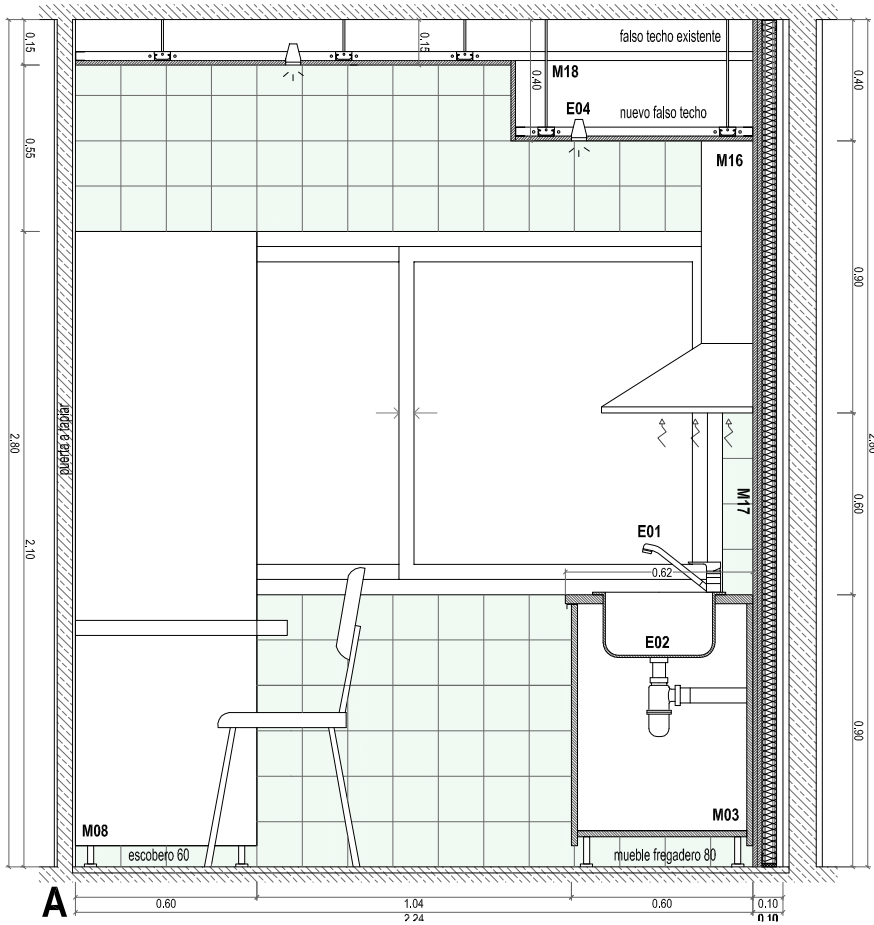
- E01. Grifería de cocina monomando formada por grifo mezclador monomando de caño alto acabado inox cromo para fregadero, elementos de conexión, enlaces de alimentación flexibles de 3/8" de diámetro y 350mm de longitud, aireador anticalcáreo, válvula antiretomo y dos llaves de paso.
- E02. Fregadero de acero inoxidable para instalación en encimera, de 1 seno con escurridor lateral y posición reversible. Medidas totales 800x440mm y cubeta de 370x340x150mm con sifón de botella inferior. Fregadero Teka Easy E/50 1B 1D o uno de medidas y características equivalentes.
- E03. Mecanismos eléctricos para empotrar blancos de iguales medidas y características que los existentes para sustituir según estado.
- E04. Iluminación empotrada tipo downlight en falso techo focos individuales LED con temperatura color 4000k blanco neutro potencia 13W y flujo 1000 lm. Philips Coreline Slim downlight o uno de medidas y características equivalentes.
- E05. Salida ciega con tapón Ø16mm para previsión de colocación de lavavajillas o lavadora
- E06. Campana extractora de humos en mueble de acero inoxidable CATA TF 2003 DURALUM 900 INOX 90CM 390M3/H o uno de medidas y características equivalentes.
- E07. Tomas de AFS para ubicación de lavadora.
- E08. Desagüe de ø32 para ubicación de lavadora.
- E09. Vitrocerámica sobre encimera de 2 fuegos con mandos táctiles, indicador de calor residual de 30x51cm. Teka TBC 32010 TTC o uno de medidas y características equivalentes.
- E10. Vitrocerámica sobre encimera de 3 fuegos con mandos táctiles, indicador de calor residual de 60x51cm. Teka TB PRO 6310 o uno de medidas y características equivalentes.
- E11. Horno para empotrar en mueble CATA MD 6106 X horno cristal negro inox abatible o uno de medidas y características equivalentes.
- E12. Linterna bajo mueble de cocina para iluminación focalizada sobre encimera, tipo regleta lineal de 11W de potencia con temperatura de color de 4000K.
- E13. Trampilla de registro de falso techo de 30x30cm para inspección y acceso a llaves de paso. Marco de aluminio reforzado con angulares especiales en su interior y exterior.



PROYECTO
REFORMA DE COCINAS
EMPLAZAMIENTO
C/BOTONS 3. PALMA
C/ARAGÓ 246. PALMA
C/GOETHE 8. PALMA

AUTORES
MIQUEL ESTARELLAS
Arquitecte PMH-RIBA
PLANO
C/ARAGÓ 246, 1º izq (1de2)
INSTALACIONES y ACABADOS

1/25
FECHA
ABRIL
2021
03



COCINA. MOBILIARIO y MATERIALES

Muebles de cocina para colocar contra la pared en suelo o colgados, de tableros conglomerado de partículas de 16mm, elevados sobre pedestales con zócalo de aluminio. Cuerpo y fondo realizados en tablero de partículas tipo P2 con recubrimiento exterior melamínico acabado brillante en ambas caras, color blanco. Frontales en tablero de partículas tipo P3 de 16mm, con recubrimiento exterior melamínico acabado satinado en ambas caras, color blanco. Interior de cajones y baldas del mismo material y acabado que el cuerpo, bisagras con retenedor, patas regulables para muebles bajos con clips de agarre de zócalo, guías de cajones, herrajes de cuelgue y otros herrajes de calidad básica, instalados en los cuerpos de los muebles y tiradores, pomos, sistemas de apertura automática, y otros herrajes de cierre de la serie básica, fijados en los frentes de cocina. Modelo de tirador a elegir por DF. Descripción completa en mediciones.

- M01. Mueble bajo encimera con 4 cajones de 30cm de ancho, elevado sobre pedestales con zócalo
- M02. Mueble bajo encimera de 60cm de ancho con puerta abatible, para fregadero o almacenamiento, elevado sobre pedestales con zócalo.
- M03. Mueble bajo encimera de 80cm de ancho con puerta abatible, para fregadero o almacenamiento, elevado sobre pedestales con zócalo.
- M04. Mueble bajo encimera de 60cm de ancho con puerta abatible, con huecos para previsión de retirada para colocación de lavavajillas, con toma eléctrica y de AFS posterior, elevado sobre pedestales con zócalo.
- M05. Mueble bajo encimera de 60cm de ancho para ubicar horno con cajón inferior, elevado sobre pedestales con zócalo.
- M06. Mueble bajo encimera con 4 cajones de 60cm de ancho, elevado sobre pedestales con zócalo
- M07. Espacio reserva bajo encimera para ubicación de lavadora/secadora 60x90cm con toma trasera eléctrica, desagüe y toma de AFS.
- M08. Mueble tipo columna de 60cm de ancho con 1 puerta completa abatible para almacenaje tipo "escobero" con baldas intermedias, elevado sobre pedestales con zócalo.
- M09. Espacio reserva nevera 60x190cm con toma trasera eléctrica, para nevera de máx. 186cm de altura.
- M10. Mueble elevado para colgar de 60cm de ancho con puerta abatible sobre hueco nevera.
- M11. Mueble elevado para colgar, de altura 70 cm, formado por módulo de 60cm de ancho con 2 puertas abatibles de 30cm y balda intermedia.
- M12. Mueble elevado para colgar, de altura 70 cm, y 60 cm de ancho, preparado para ubicación inferior de campana extractora integrada, con puertas abatibles y balda intermedia.
- M13. Mueble elevado para colgar en esquina, de altura 70 cm, con puerta abatible en chaffin y balda intermedia.
- M14. Mueble elevado para colgar, de altura 70 cm, formado por módulo de 40 cm de ancho, con 1 puerta abatible y balda intermedia.
- M15. Encimera sobre muebles de pared de tablero aglomerado hidrófugo con superficie revestida de formica color gris a determinar por DF, parte inferior forrada de material neutro y canto frontal de una sola hoja de estratificado de medida variable según ubicación, con formación de hueco de fregadero (si es necesario), copete, embellecedor y remates.
- M16. Salida de humos de cocina conducida por falso techo o vista según modelo hasta salida prevista existente. Conducho aluminio en la parte vista y traqueal de aluminio 100 en falso techo.
- M17. Alicatado de baldosa cerámica prensada en seco, acabado liso sin junta y color blanco brillante 310x610x9,4mm. Baldosa Roca Calypso Blanco o una de medidas y características equivalentes.
- M18. Falso techo liso y continuo suspendido con estructura metálica formado por placas de yeso laminado de 15mm, con placa hidrófuga en zonas húmedas de cocina y baño.

COCINA. EQUIPAMIENTO

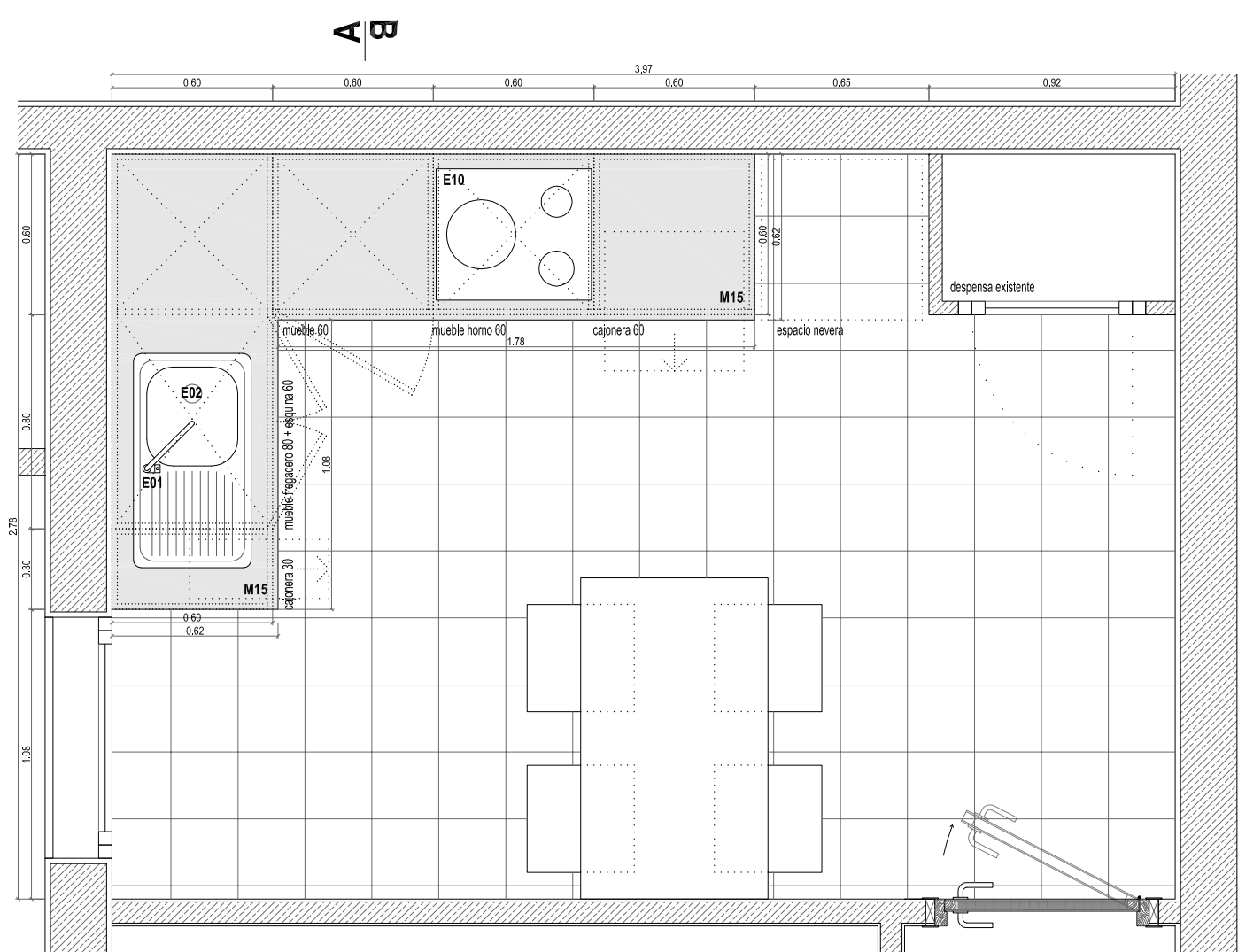
- E01. Grifería de cocina monomando formada por grifo mezclador monomando de caño alto acabado inox cromo para fregadero, elementos de conexión, enlaces de alimentación flexibles de 3/8" de diámetro y 350mm de longitud, aireador anticalcáreo, válvula antiretro y dos lavas de paso.
- E02. Fregadero de acero inoxidable para instalación en encimera, de 1 seno con escurridor lateral y posición reversible. Medidas totales 800x440mm y cubeta de 370x340x150mm con sifón de botella inferior. Fregadero Teka Easy E/50 1B 1D o uno de medidas y características equivalentes.
- E03. Mecanismos eléctricos para empotrar blancos de iguales medidas y características que los existentes para sustituir según estado.
- E04. Iluminación empotrada tipo downlight en falso techo focos individuales LED con temperatura color 4000k blanco neutro potencia 13W y flujo 1000 lm. Philips Coreline Slim downlight o uno de medidas y características equivalentes.
- E05. Salida ciega con tapón Ø16mm para previsión de colocación de lavavajillas o lavadora
- E06. Campana extractora de humos en mueble de acero inoxidable CATA TF 2003 DURALUM 900 INOX 90CM 390M3/H o uno de medidas y características equivalentes.
- E07. Tomas de AFS para ubicación de lavadora.
- E08. Desagüe de ø32 para ubicación de lavadora.
- E09. Vitrocerámica sobre encimera de 2 fuegos con mandos táctiles, indicador de calor residual de 30x51cm. Teka TBC 32010 TTC o uno de medidas y características equivalentes.
- E10. Vitrocerámica sobre encimera de 3 fuegos con mandos táctiles, indicador de calor residual de 60x51cm. Teka TB PRO 6310 o uno de medidas y características equivalentes.
- E11. Horno para empotrar en mueble CATA MD 6106 X horno cristal negro inox abatible o uno de medidas y características equivalentes.
- E12. Linestra bajo mueble de cocina para iluminación focalizada sobre encimera, tipo regleta lineal de 11W de potencia con temperatura de color de 4000K.
- E13. Trampilla de registro de falso techo de 30x30cm para inspección y acceso a llaves de paso. Marco de aluminio reforzado con angulares especiales en su interior y exterior.



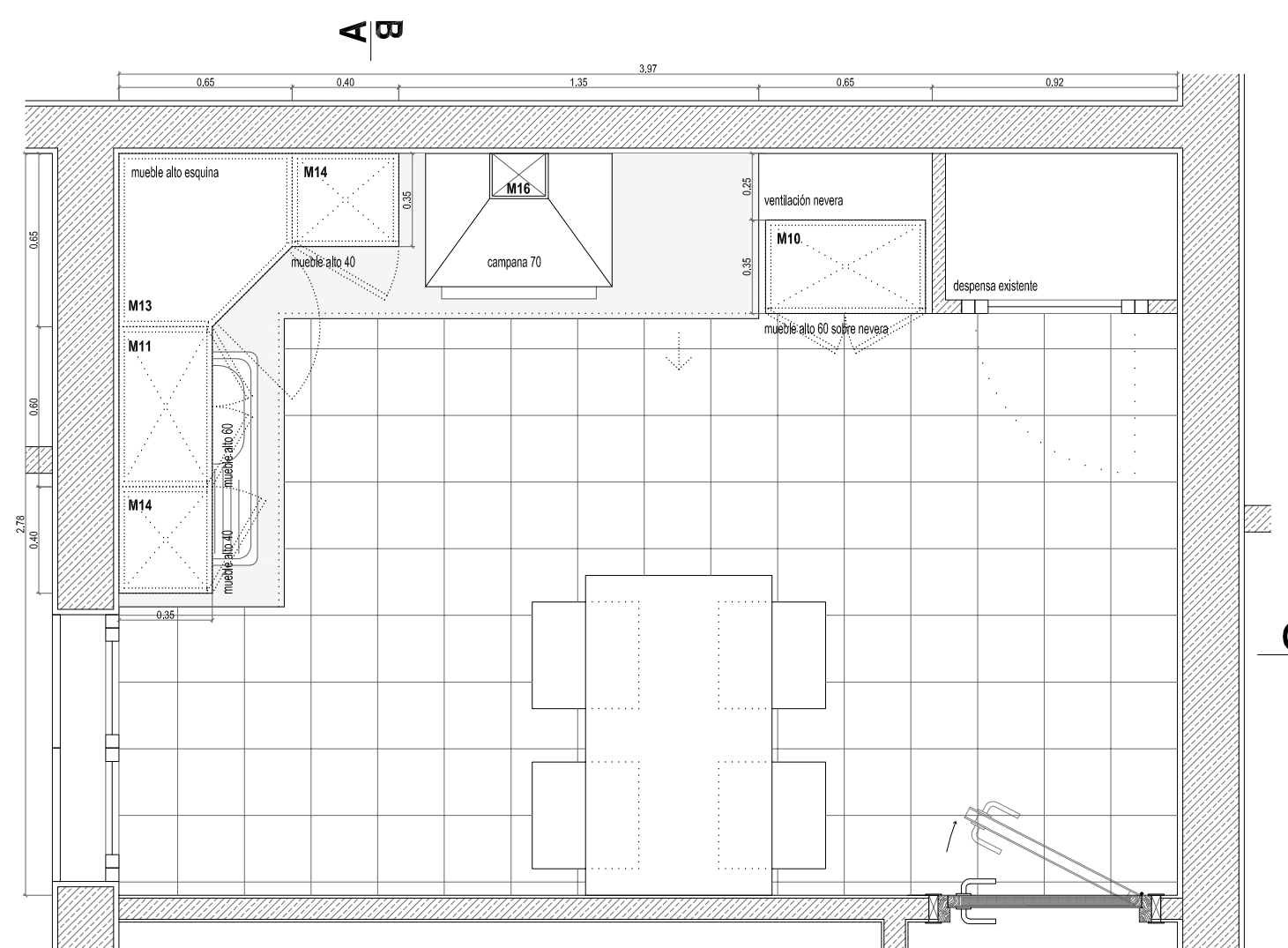
PROYECTO
REFORMA DE COCINAS
EMPLAZAMIENTO
C/BOTONS 3. PALMA
C/ARAGÓ 246. PALMA
C/GOETHE 8. PALMA

AUTORES
MIQUEL ESTARELLAS
Arquitecte PMH-RIBA
PLANO
C/ARAGÓ 246, 1º izq (2de2)
INSTALACIONES y ACABADOS

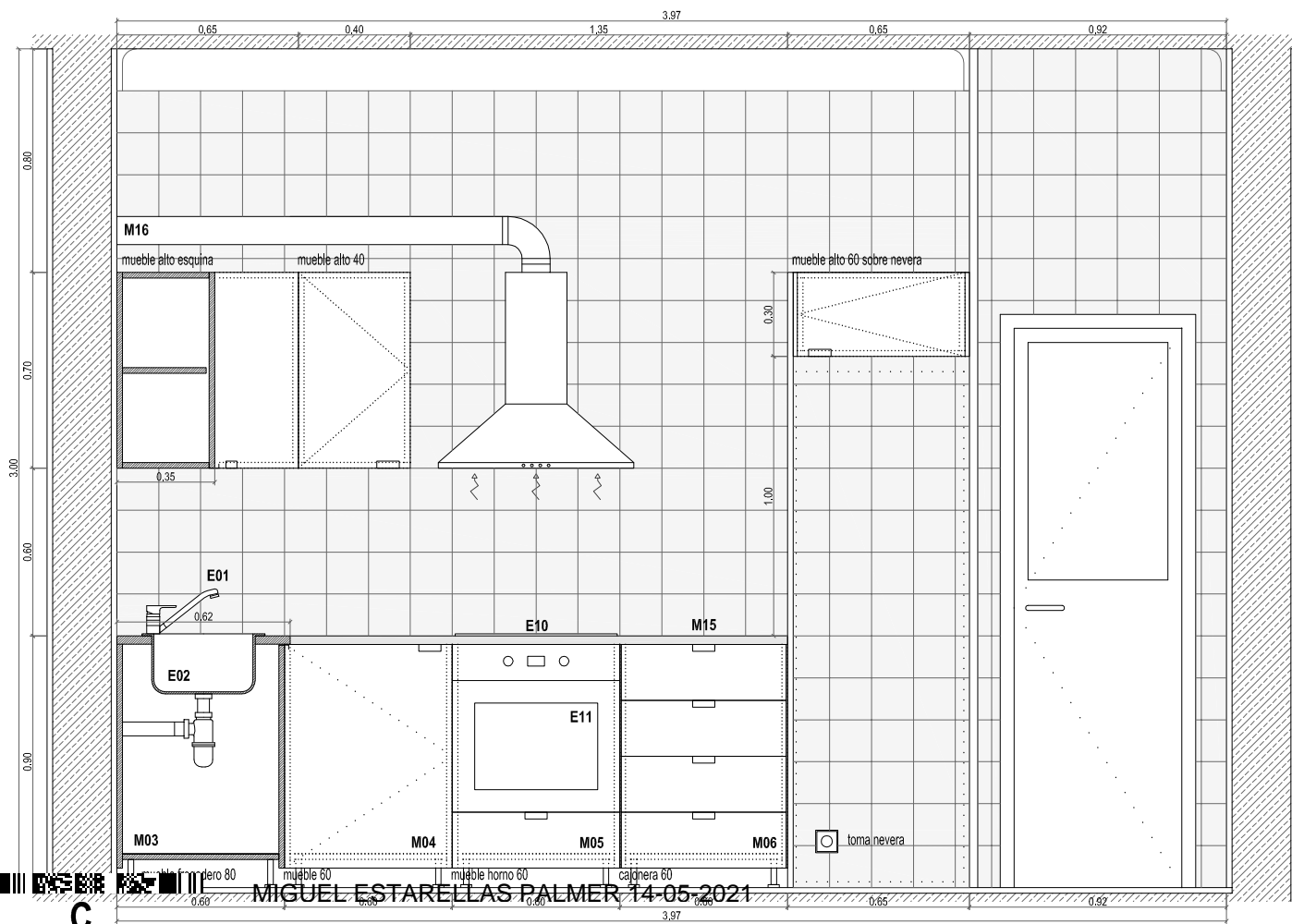
1/25
FECHA
ABRIL
2021
04



GOETHE 8, 2º 2ª PLANTA ENCIMERA



GOETHE 8, 2º 2ª PLANTA MUEBLES ALTOS



MIGUEL ESTARELLAS PALMER, 14-05-2021

COCINA. MOBILIARIO y MATERIALES

Muebles de cocina para colocar contra la pared en suelo o colgados, de tableros conglomerado de partículas de 16mm, elevados sobre pedestales con zócalo de aluminio. Cuerpo y fondo realizados en tablero de partículas tipo P2 con recubrimiento exterior melamínico acabado brillante en ambas caras, color blanco. Frontales en tablero de partículas tipo P3 de 16mm, con recubrimiento exterior melamínico acabado satinado en ambas caras, color blanco. Interior de cajones y baldas del mismo material y acabado que el cuerpo, bisagras con retenedor, patas regulables para muebles bajos con clips de agarre de zócalo, guías de cajones, herrajes de cuelgue y otros herrajes de calidad básica, instalados en los cuerpos de los muebles y tiradores, pomos, sistemas de apertura automática, y otros herrajes de cierre de la serie básica, fijados en los frentes de cocina. Modelo de tirador a elegir por DF. Descripción completa en mediciones.

- M01. Mueble bajo encimera con 4 cajones de 30cm de ancho, elevado sobre pedestales con zócalo
- M02. Mueble bajo encimera de 60cm de ancho con puerta abatible, para fregadero o almacenamiento, elevado sobre pedestales con zócalo.
- M03. Mueble bajo encimera de 80cm de ancho con puerta abatible, para fregadero o almacenamiento, elevado sobre pedestales con zócalo.
- M04. Mueble bajo encimera de 60cm de ancho con puerta abatible, con huecos para previsión de retirada para colocación de lavavajillas, con toma eléctrica y de AFS posterior, elevado sobre pedestales con zócalo.
- M05. Mueble bajo encimera de 60cm de ancho para ubicar horno con cajón inferior, elevado sobre pedestales con zócalo.
- M06. Mueble bajo encimera con 4 cajones de 60cm de ancho, elevado sobre pedestales con zócalo
- M07. Espacio reserva bajo encimera para ubicación de lavadora/secadora 60x90cm con toma trasera eléctrica, desagüe y toma de AFS.
- M08. Mueble tipo columna de 60cm de ancho con 1 puerta completa abatible para almacenaje tipo "escobero" con baldas intermedias, elevado sobre pedestales con zócalo.
- M09. Espacio reserva nevera 60x190cm con toma trasera eléctrica, para nevera de máx. 186cm de altura.
- M10. Mueble elevado para colgar de 60cm de ancho con puerta abatible sobre hueco nevera.
- M11. Mueble elevado para colgar, de altura 70 cm, formado por módulo de 60cm de ancho con 2 puertas abatibles de 30cm y balda intermedia.
- M12. Mueble elevado para colgar, de altura 70 cm, y 60 cm de ancho, preparado para ubicación inferior de campana extractora integrada, con puertas abatibles y balda intermedia.
- M13. Mueble elevado para colgar en esquina, de altura 70 cm, con puerta abatible en chaffin y balda intermedia.
- M14. Mueble elevado para colgar, de altura 70 cm, formado por módulo de 40 cm de ancho, con 1 puerta abatible y balda intermedia.
- M15. Encimera sobre muebles de pared de tablero aglomerado hidrófugo con superficie revestida de formica color gris a determinar por DF, parte inferior forrada de material neutro y canto frontal de una sola hoja de estratificado de medida variable según ubicación, con formación de hueco de fregadero (si es necesario), copete, embellecedor y remates.
- M16. Salida de humos de cocina conducida por falso techo o vista según modelo hasta salida prevista existente. Conducto aluminio en la parte vista y traqueal de aluminio 100 en falso techo.
- M17. Alicatado de baldosa cerámica prensada en seco, acabado liso sin junta y color blanco brillante 310x610x9,4mm. Baldosa Roca Calypso Blanco o una de medidas y características equivalentes.
- M18. Falso techo liso y continuo suspendido con estructura metálica formado por placas de yeso laminado de 15mm, con placa hidrófuga en zonas húmedas de cocina y baño.

COCINA. EQUIPAMIENTO

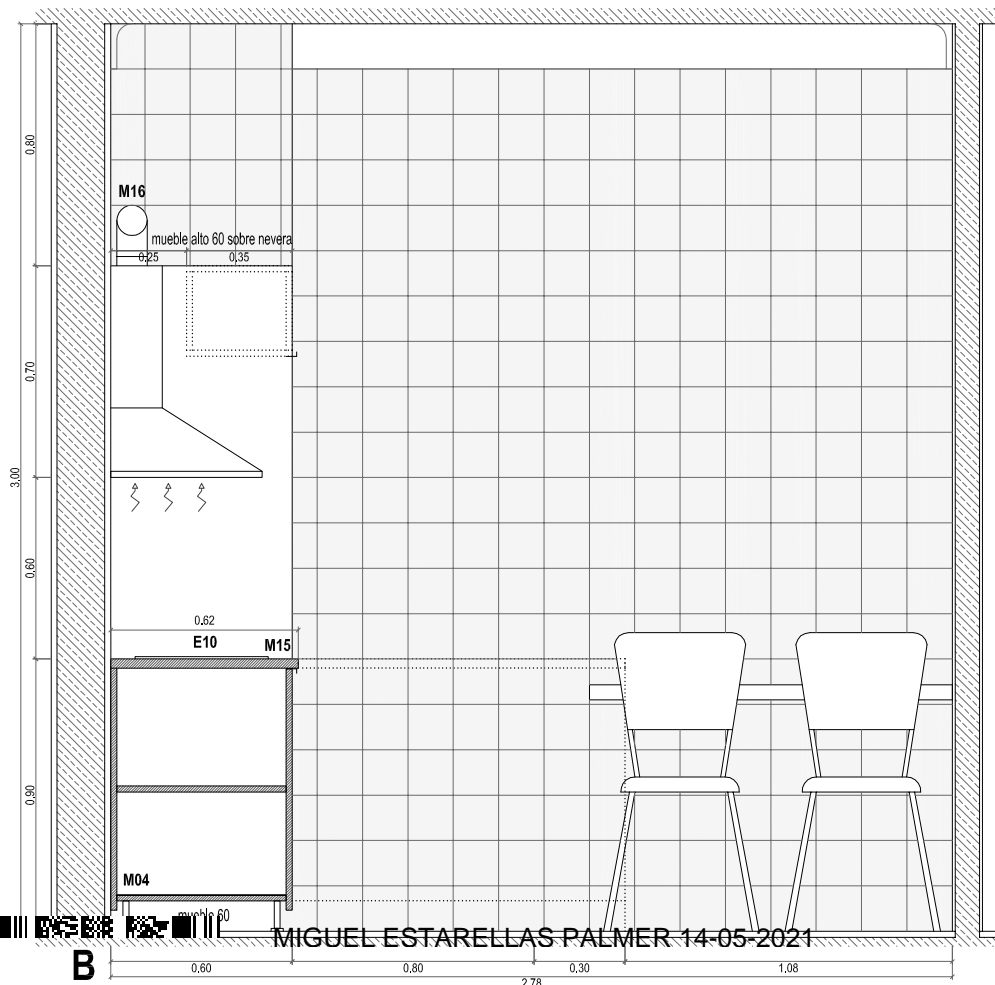
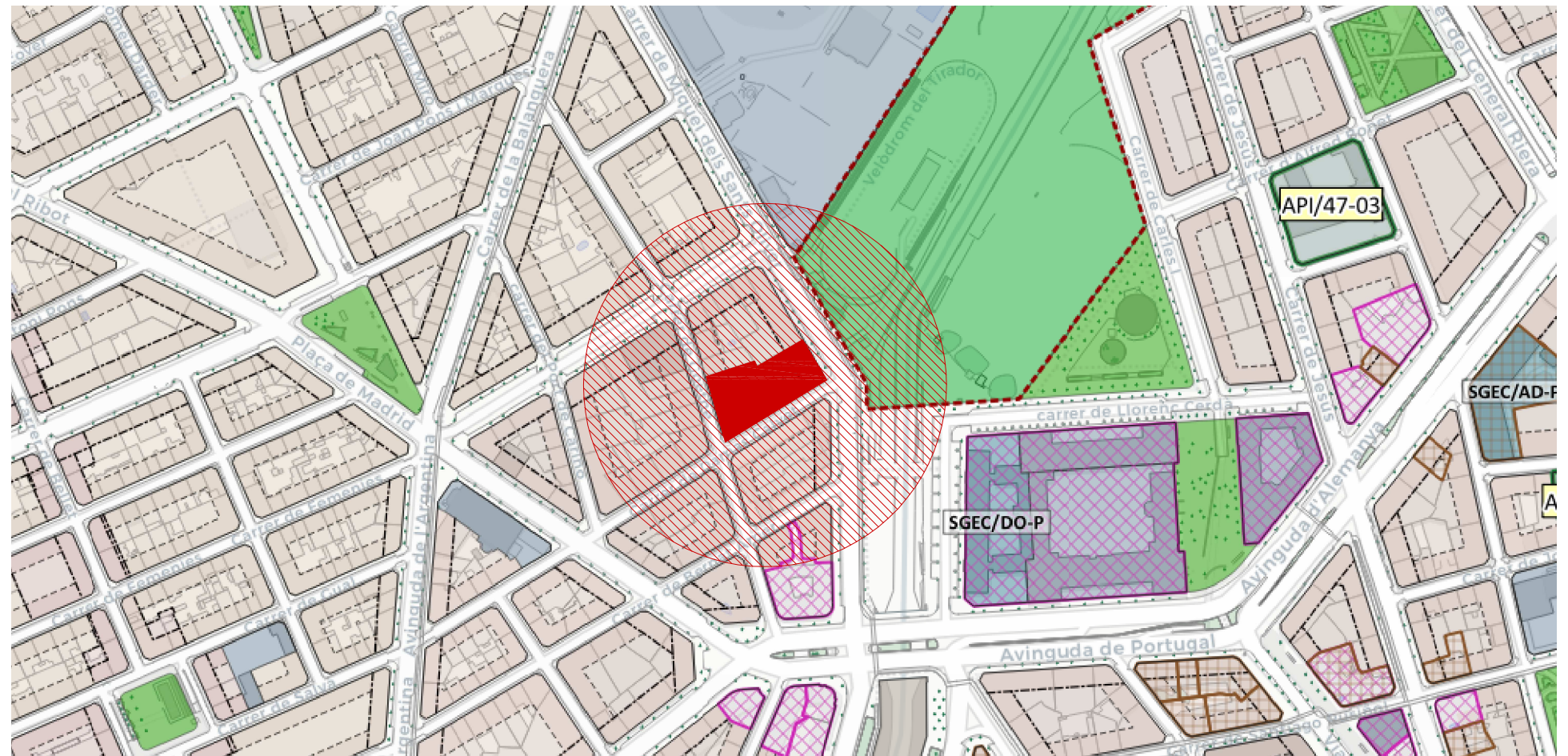
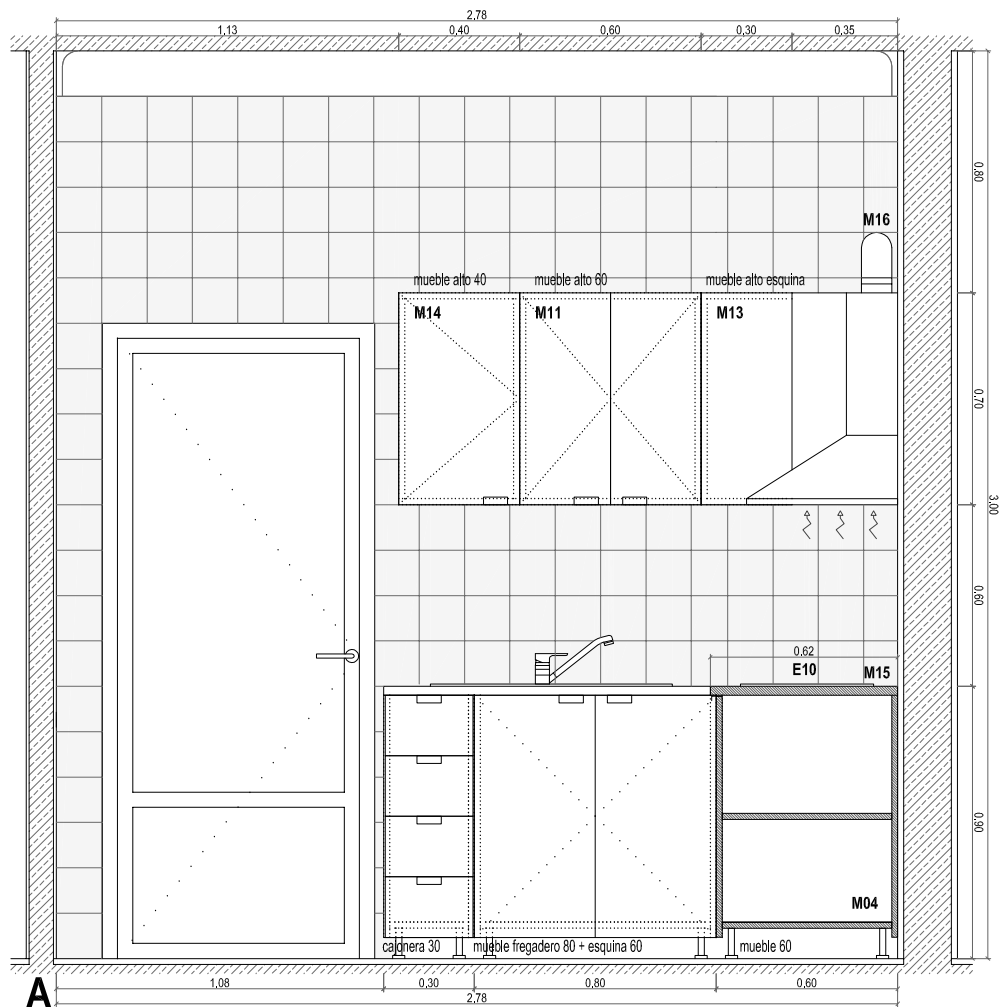
- E01. Grifería de cocina monomando formada por grifo mezclador monomando de caño alto acabado inox cromo para fregadero, elementos de conexión, enlaces de alimentación flexibles de 3/8" de diámetro y 350mm de longitud, aireador anticalcáreo, válvula antiretomo y dos llaves de paso.
- E02. Fregadero de acero inoxidable para instalación en encimera, de 1 seno con escurridor lateral y posición reversible. Medidas totales 800x440mm y cubeta de 370x340x150mm con sifón de botella inferior. Fregadero Teka Easy E/50 1B 1D o uno de medidas y características equivalentes.
- E03. Mecanismos eléctricos para empotrar blancos de iguales medidas y características que los existentes para sustituir según estado.
- E04. Iluminación empotrada tipo downlight en falso techo focos individuales LED con temperatura color 4000k blanco neutro potencia 13W y flujo 1000 lm. Philips Coreline Slim downlight o uno de medidas y características equivalentes.
- E05. Salida ciega con tapón Ø16mm para previsión de colocación de lavavajillas o lavadora
- E06. Campana extractora de humos en mueble de acero inoxidable CATA TF 2003 DURALUM 900 INOX 90CM 390M3/H o uno de medidas y características equivalentes.
- E07. Tomas de AFS para ubicación de lavadora.
- E08. Desagüe de ø32 para ubicación de lavadora.
- E09. Vitrocerámica sobre encimera de 2 fuegos con mandos táctiles, indicador de calor residual de 30x51cm. Teka TBC 32010 TTC o uno de medidas y características equivalentes.
- E10. Vitrocerámica sobre encimera de 3 fuegos con mandos táctiles, indicador de calor residual de 60x51cm. Teka TB PRO 6310 o uno de medidas y características equivalentes.
- E11. Horno para empotrar en mueble CATA MD 6106 X horno cristal negro inox abatible o uno de medidas y características equivalentes.
- E12. Linterna bajo mueble de cocina para iluminación focalizada sobre encimera, tipo regleta lineal de 11W de potencia con temperatura de color de 4000K.
- E13. Trampilla de registro de falso techo de 30x30cm para inspección y acceso a llaves de paso. Marco de aluminio reforzado con angulares especiales en su interior y exterior.



PROYECTO
REFORMA DE COCINAS
EMPLAZAMIENTO
C/BOTONS 3. PALMA
C/ARAGÓ 246. PALMA
C/GOETHE 8. PALMA

AUTORES
MIQUEL ESTARELLAS
Arquitecte PMH-RIBA
PLANO
C/GOETHE 8, 2º 2ª (1de2)
INSTALACIONES y ACABADOS

1/25
FECHA
ABRIL
2021
05



COCINA. MOBILIARIO y MATERIALES

Muebles de cocina para colocar contra la pared en suelo o colgados, de tableros conglomerado de partículas de 16mm, elevados sobre pedestales con zócalo de aluminio. Cuerpo y fondo realizados en tablero de partículas tipo P2 con recubrimiento exterior melamínico acabado brillante en ambas caras, color blanco. Frontales en tablero de partículas tipo P3 de 16mm, con recubrimiento exterior melamínico acabado satinado en ambas caras, color blanco. Interior de cajones y baldas del mismo material y acabado que el cuerpo, bisagras con retenedor, patas regulables para muebles bajos con clips de agarre de zócalo, guías de cajones, herrajes de cuelgue y otros herrajes de calidad básica, instalados en los cuerpos de los muebles y tiradores, pomos, sistemas de apertura automática, y otros herrajes de cierre de la serie básica, fijados en los frentes de cocina. Modelo de tirador a elegir por DF. Descripción completa en mediciones.

- M01. Mueble bajo encimera con 4 cajones de 30cm de ancho, elevado sobre pedestales con zócalo
- M02. Mueble bajo encimera de 60cm de ancho con puerta abatible, para fregadero o almacenamiento, elevado sobre pedestales con zócalo.
- M03. Mueble bajo encimera de 80cm de ancho con puerta abatible, para fregadero o almacenamiento, elevado sobre pedestales con zócalo.
- M04. Mueble bajo encimera de 60cm de ancho con puerta abatible, con huecos para previsión de retirada para colocación de lavavajillas, con toma eléctrica y de AFS posterior, elevado sobre pedestales con zócalo.
- M05. Mueble bajo encimera de 60cm de ancho para ubicar horno con cajón inferior, elevado sobre pedestales con zócalo.
- M06. Mueble bajo encimera con 4 cajones de 60cm de ancho, elevado sobre pedestales con zócalo
- M07. Espacio reserva bajo encimera para ubicación de lavadora/secadora 60x90cm con toma trasera eléctrica, desagüe y toma de AFS.
- M08. Mueble tipo columna de 60cm de ancho con 1 puerta completa abatible para almacenaje tipo "escobero" con baldas intermedias, elevado sobre pedestales con zócalo.
- M09. Espacio reserva nevera 60x190cm con toma trasera eléctrica, para nevera de máx. 186cm de altura.
- M10. Mueble elevado para colgar de 60cm de ancho con puerta abatible sobre hueco nevera.
- M11. Mueble elevado para colgar, de altura 70 cm, formado por módulo de 60cm de ancho con 2 puertas abatibles de 30cm y balda intermedia.
- M12. Mueble elevado para colgar, de altura 70 cm, y 60 cm de ancho, preparado para ubicación inferior de campana extractora integrada, con puertas abatibles y balda intermedia.
- M13. Mueble elevado para colgar en esquina, de altura 70 cm, con puerta abatible en chaffin y balda intermedia.
- M14. Mueble elevado para colgar, de altura 70 cm, formado por módulo de 40 cm de ancho, con 1 puerta abatible y balda intermedia.
- M15. Encimera sobre muebles de pared de tablero aglomerado hidrófugo con superficie revestida de formica color gris a determinar por DF, parte inferior forrada de material neutro y canto frontal de una sola hoja de estratificado de medida variable según ubicación, con formación de hueco de fregadero (si es necesario), copete, embellecedor y remates.
- M16. Salida de humos de cocina conducida por falso techo o vista según modelo hasta salida prevista existente. Conducto aluminio en la parte vista y traqueal de aluminio 100 en falso techo.
- M17. Alicatado de baldosa cerámica prensada en seco, acabado liso sin junta y color blanco brillante 310x610x9,4mm. Baldosa Roca Calypso Blanco o una de medidas y características equivalentes.
- M18. Falso techo liso y continuo suspendido con estructura metálica formado por placas de yeso laminado de 15mm, con placa hidrófuga en zonas húmedas de cocina y baño.

COCINA. EQUIPAMIENTO

- E01. Grifería de cocina monomando formada por grifo mezclador monomando de caño alto acabado inox cromo para fregadero, elementos de conexión, enlaces de alimentación flexibles de 3/8" de diámetro y 350mm de longitud, aireador anticalcáreo, válvula antiretomo y dos llaves de paso. Grifo Teka ARK915 o uno de medidas y características equivalentes.
- E02. Fregadero de acero inoxidable para instalación en encimera, de 1 seno con escurridor lateral y posición reversible. Medidas totales 800x440mm y cubeta de 370x340x150mm con sifón de botella inferior. Fregadero Teka Easy E/50 1B 1D o uno de medidas y características equivalentes.
- E03. Mecanismos eléctricos para empotrar blancos de iguales medidas y características que los existentes para sustituir según estado.
- E04. Iluminación empotrada tipo downlight en falso techo focos individuales LED con temperatura color 4000k blanco neutro potencia 13W y flujo 1000 lm. Philips Coreline Slim downlight o uno de medidas y características equivalentes.
- E05. Salida ciega con tapón Ø16mm para previsión de colocación de lavavajillas o lavadora
- E06. Campana extractora de humos en mueble de acero inoxidable CATA TF 2003 DURALUM 900 INOX 90CM 390M3/H o uno de medidas y características equivalentes.
- E07. Tomas de AFS para ubicación de lavadora.
- E08. Desagüe de ø32 para ubicación de lavadora.
- E09. Vitrocerámica sobre encimera de 2 fuegos con mandos táctiles, indicador de calor residual de 30x51cm. Teka TBC 32010 TTC o uno de medidas y características equivalentes.
- E10. Vitrocerámica sobre encimera de 3 fuegos con mandos táctiles, indicador de calor residual de 60x51cm. Teka TB PRO 6310 o uno de medidas y características equivalentes.
- E11. Horno para empotrar en mueble CATA MD 6106 X horno cristal negro inox abatible o uno de medidas y características equivalentes.
- E12. Linestra bajo mueble de cocina para iluminación focalizada sobre encimera, tipo regleta lineal de 11W de potencia con temperatura de color de 4000K.
- E13. Trampilla de registro de falso techo de 30x30cm para inspección y acceso a llaves de paso. Marco de aluminio reforzado con angulares especiales en su interior y exterior.



PROYECTO
REFORMA DE COCINAS
 EMPLAZAMIENTO
 C/BOTONS 3. PALMA
 C/ARAGÓ 246. PALMA
 C/GOETHE 8. PALMA

AUTORES
MIQUEL ESTARELLAS
 Arquitecte PMH-RIBA
 PLANO
 C/GOETHE 8, 2ª 2ª (2de2)
 INSTALACIONES y ACABADOS

1/25
 FECHA
 ABRIL
 2021
06