

Ajuntament  de Palma



pensam · cuidam · milloram

---

**NOU PLA GENERAL DE PALMA**

---

2020

# REVISIÓ DEL PLA GENERAL DE PALMA



2\*

Carta per a la planificació  
ecosistèmica de les ciutats  
i metròpolis

3\*



# 5 EIXOS I 10 MESURES



Ajuntament  de Palma



**pensam · cuidam · milloram**

# 5 EIXOS

1. Obrir Palma a la mobilitat sostenible
2. Obrir Palma a la mar i a la natura, una ciutat resilient
3. Obrir Palma als barris i pobles, una ciutat estimada
4. Obrir Palma a les persones, inclusiva i justa
5. Obrir Palma a la diversificació econòmica

Ciutat de trobada i intercanvi



# 10 MESURES

- 1. Reduïm el consum de territori** en relació als plans anteriors
- Incrementam la **protecció del sòl rústic**
- Palma multiplicarà **per 8 l'habitatge social**
- Cap a una ciutat **autosuficient i resilient** front l'emergència climàtica
- Creem una **xarxa de parcs públics** en gairebé 2 milions de m<sup>2</sup> més
- Aposta per la **protecció del patrimoni i paisatge urbà**
- Creació del **parc agrari**: protecció del paisatge i sobirania alimentària
- Cap a la **diversificació** del model econòmic
- Aposta per la **mobilitat sostenible**
- 10. Humanització** de l'espai públic: eixos cívics i superilles



# 1. Reduïm el consum de territori en relació als plans anteriors

## PROSPECCIO CREIXEMENT REAL POBLACIO FINS 2040

1998	329.637 habitants	<b>+121.906 habitants</b>
2019	451.543 habitants	<b>+ 66.892 habitants. Escenari creixement real moderat</b>
2040	518.435 habitants	

2040

### DEMANDA HABITATGE 2040 **53.218 habitatges**

Demanda per emancipació 51,84%

Demanda actual no satisfeta 7,62%

Creixement real població 40,52%

**OFERTA HABITATGE 2040 81,04% en sòl urbà**  
**18,95% en sòl urbanitzable**

Existent buit i alliberat

21.235 habitatges

Nou en sòl urbà sòl vacant, ineficient o de transformació

19.611 habitatges

Habitatge nou en sòl urbanitzable

9.554 habitatges

Allotjament dotacional – residencial comunitari

2.818 unitats d'allotjament

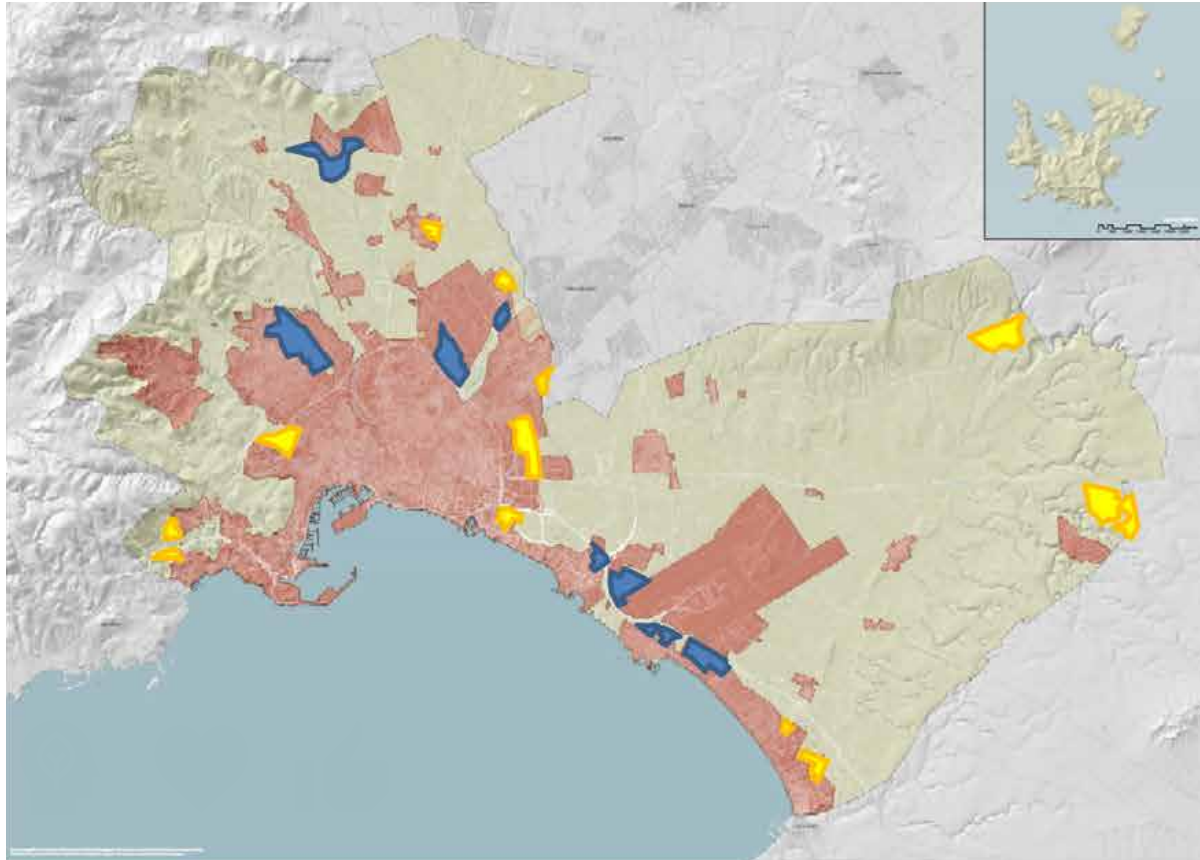


# 1. Reduïm el consum de territori en relació als plans anteriors

PLANEJAMENT VIGENT  
**494,64 Ha**  
SOLS URBANITZABLES

AVANÇ 2014  
**496,85 Ha**  
SOLS URBANITZABLES

REVISIÓ PLA GENERAL  
**320,54 Ha**  
SOLS URBANITZABLES



# 1. Reduïm el consum de territori en relació als plans anteriors

PLANEJAMENT VIGENT

494,64 Ha

SOLS URBANITZABLES

AVANÇ 2014

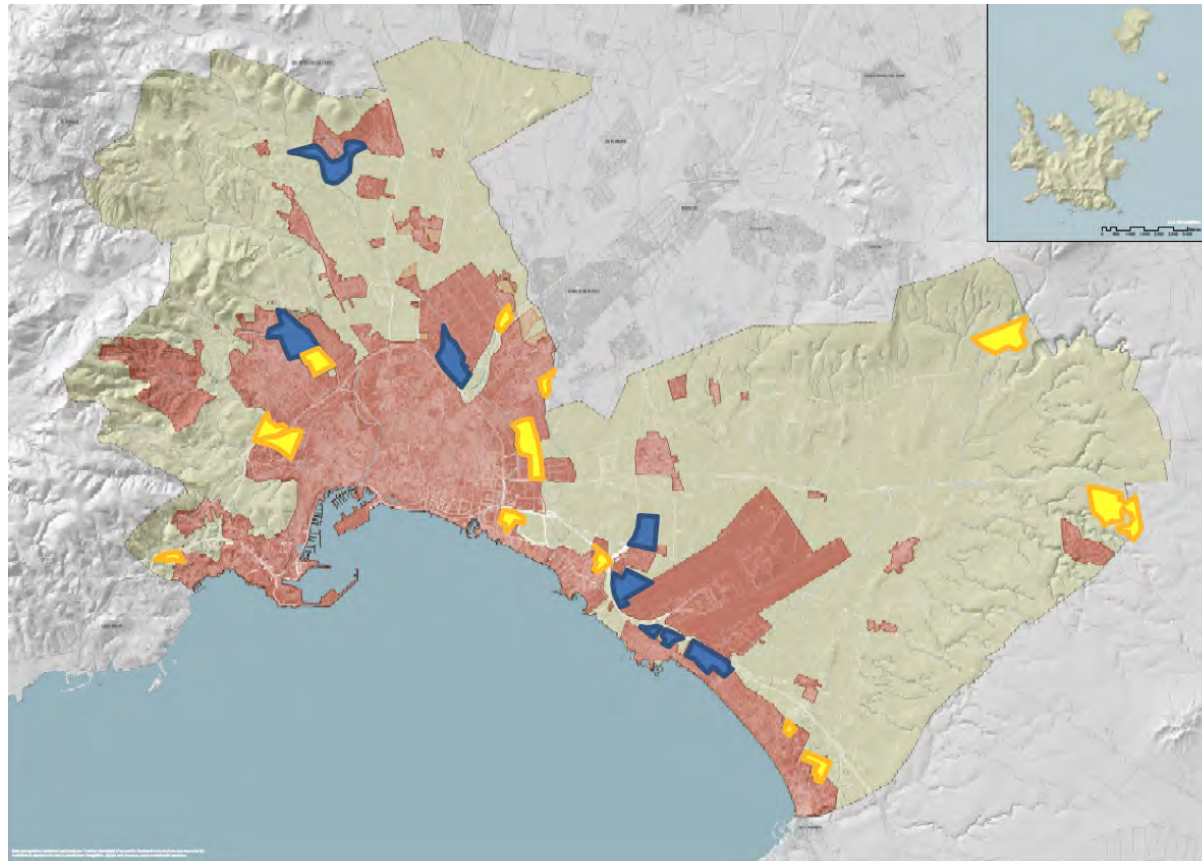
496,85 Ha

SOLS URBANITZABLES

REVISIÓ PLA GENERAL

320,54 Ha

SOLS URBANITZABLES





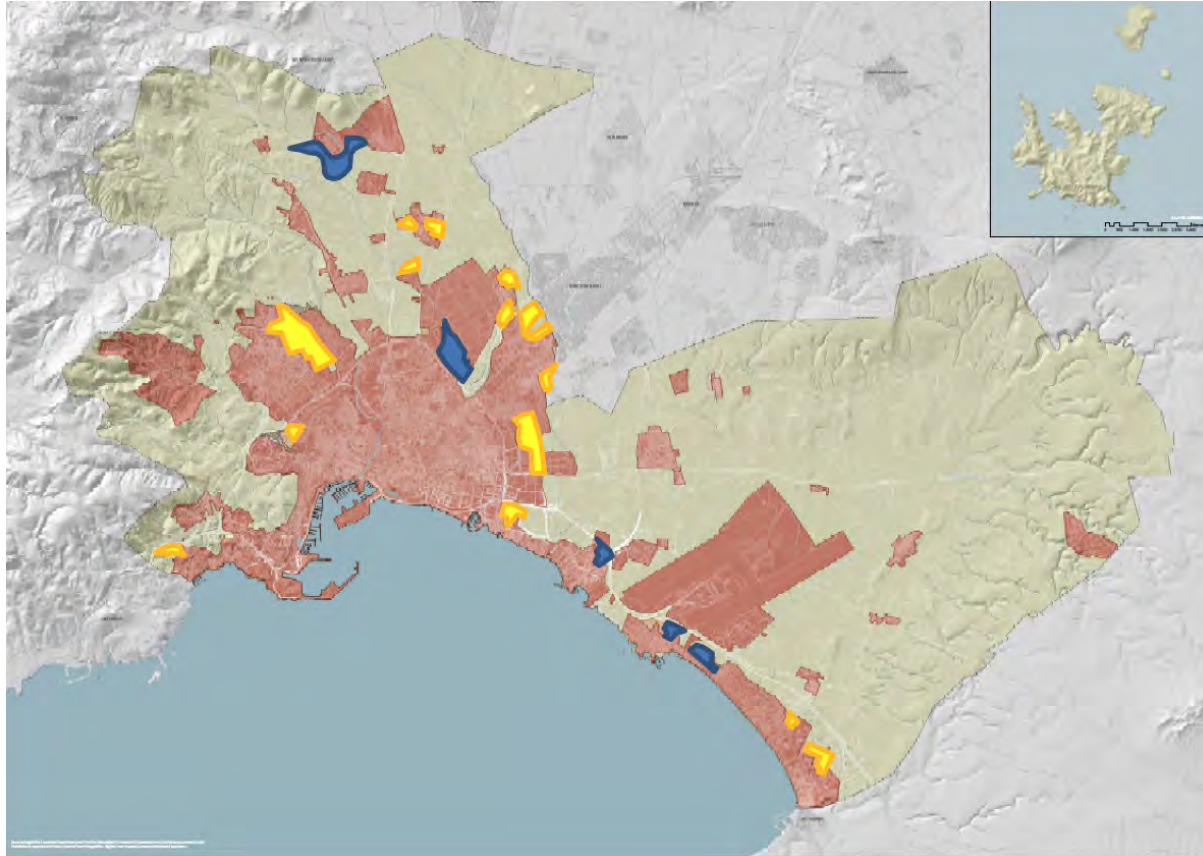
# 1. Reduïm el consum de territori en relació als plans anteriors

REVISIÓ PLA GENERAL  
**320,54 Ha**  
SOLS URBANITZABLES

**Densitat mitja semblant a la ciutat actual (48 Habitats/Ha)** adaptant-se a les característiques morfològiques dels barris de l'entorn.

**Nou barri basat en compensar el dèficit de la ciutat existent:**

- Ampliació substancial dels Sistemes Generals d'Espais Lliures.
- Nou barri basat en la mescla d'usos (compatibles) front a la disgregació d'usos del vigent.
- Nous barris basats en fomentar la diversitat de tipologies d'habitatge i la cohesió social.



# 2. Incrementam la protecció del sòl rústic

212,31 Ha

Desclassificació de 212,31 Ha

### SÒL URBÀ I URBANITZABLE

- SÒL URBÀ
- SÒL URBANITZABLE

### SÒL RÚSTIC PROTEGIT

- ÀREES NATURALS D'ESPECIAL INTERÉS D'ALTO NIVELL DE PROTECCIÓ (AANP)

PARC NACIONAL MARÍTIM TERRESTRE D'ARXIPÈLAG DE CABRERA (AANP-AC)  
LIC E55310080 PUIGIUNYENT (ZEC) (AANP-PNST-F)

LES AANP RECOLLIDES PEL PTIM A L'INTERIOR DEL PARATGE NATURAL DE LA SERRA DE TRAMUNTANA (AANP-PNST)

ALTRES AANP RECOMENJADES AL PTIM EN L'ENTORNI DE LA SERRA DE TRAMUNTANA (AANP-EPNST)

ZEC/E55310102 XDRRIGO (AANP-XD)

LIC E55310042 S'AVENÇ D'EN CORBERÀ (AANP-AC)

ZONA D'ALCINARES (AANP-ZAL)

ZONES D'ULLASTRARS (AANP-ZU)

ANEI N27 ES CARNATGE DES COLL D'EN RABASSA (AANP-CR)

ILLOT NA GALERA (AANP-ING)

ZONA D'EXCLUSIÓ DEL PARATGE NATURAL (AANP-ZEX)

LA COVA DEL PILAR DECLARADA ÀREA BIOLÒGICA CRÍTICA (AANP-CP)

### ÀREES NATURALS D'ESPECIAL INTERÉS (ANEI)

PARAJI: SERRA TRAMUNTANA NO INCLÒS EN AANP (ANEI-PNST)

ANEI N245 BARRANCS DE XON GUÀI I XDRRIGO (ANEI-S245)

### ÀREES D'INTERÉS NATURAL PER PLANEJAMENT GENERAL (AIN-PG)

ÀREES AMBIENTALS RELEVANTS DE LA XARXA D'ESPACI PÚBLICS EN SÒL RÚSTIC (AIN-PG-SGEL)

PARC BELVER (AIN-PG-SGEL-PB)

SISTEMA D'ESPACIS LLIBRES DE LA RIBERA DEL MAR (AIN-PG-DPMIT)

DOMINI PÚBLIC HIDRÀULIC DE LA XARXA D'ESPACIS PÚBLICS RELLEVANTS A SÒL RÚSTIC ASSOCIATS ALS TERRINIS (AIN-PG-SGEL-PP)

HÀBITAT (EXCURS) (POTENCIAL) S'ELIAT ASES MONTANYES DELS ESPÈCIES DE L'UMONJUMBARCELLO (AIN-PG-SGEL-HA)

ENTORN ANEI ES CARNATGE DES COLL D'EN RABASSA (AIN-PG-SGEL-EC)

RUTES DEL SISTEMA HIDRÀULIC DE PALMA (AIN-PG-SGEL-RH)

AGUAMOLL DEL PRAT DES PIL-LARI (AIN-PG-SGEL-HU)

PARC FORESTAL DE SON PUIGDORFILA (AIN-PG-SGEL-SP)

BOSC I TURÓ DE CAN TÀPERA (AIN-PG-SGEL-CP)

### VALORS FORESTALS I / O NATURALÍSTIC (AIN-PG-F)

- ÀMBIT D'UNTIRÓ ANTERIDORMENT CLASSIFICA COM URBANITZABLE (AIN-PG-F-PJ)

- ELS TERRINIS DEL ANTIQ-SECTOR DE SON GUÀI NO TRANSFORMATS (AIN-PG-F-SGL)

- ALTRES COVES LOCALITZADES AL TERME MUNICIPAL (AIN-PG-F-PU-C)

### ÀREES NATURALS D'INTERÉS PAISATGÍSTIC (ARIP)

- ZONA DE LLEVANT (ARIP-ZL)

- ZONA DE PONENT (ARIP-ZP)

### ZONA DE PAISATGE RURAL PROTEGIT PER PLANEJAMENT GENERAL (ZPRP-PG)

- ZONA RURAL EL MOLINAR (ZPRP-PG-EM)

- ZONA RURAL SON NAPINA-PUIGDORFILA VELL (ZPRP-PG-SR-IV)

- ENTORN MONASTERI REAL (ZPRP-PG-EMR)

### ÀREES DE PREVENCIÓ DE RISCOS (APR)

ÀREES DE POSSIBLES RISCOS (VEURE PLANOL04.1)

### ÀREES DE PROTECCIÓ TERRITORIAL (APT)

PROTECCIÓ LITORAL (APT-L)

- LÍNIA DPMT

- LÍNIA D'INFLUÈNCIA LITORAL

### PROTECCIÓ DE CARRETERES (APT-C)

- AFECIÓ

- ZONA DE RESERVA

- ZONA DE PROTECCIÓ

### PROTECCIÓ DPH (APT-DPH)

- LÍNIA DE POLICIA

- LÍNIA DE SERVIDUT

### PROTECCIÓ FERROVIÀRIA (APT-F)

- DOMINI

- LÍNIA DE EXPLANACIÓ

- LÍMIT D'EDIFICACIÓ

- LÍMIT DE PROTECCIÓ

### PROTECCIÓ AERONÀUTICS (APT-A)

- ENVOLTANT DE SERVIDUTS ACÒSTICS ACTUAL

- ENVOLTANT DE SERVIDUTS ACÒSTICS PROPOSTA

### QUALIFICACIÓ BÀSICA DE SÒL RÚSTIC COMÚ

ÀREES D'INTERÉS AGRARI (SRC-AIA)

### ÀREES DE TRANSICIÓ (SR-C-AT)

ÀREES DE TRANSICIÓ D'HARMONITZACIÓ (SRC-AT-H)

### ÀREES DE SÒL RÚSTIC DE RÈGIM GENERAL (SRC-SRG)

SÒL RÚSTIC GENERAL (SRC-SRG)

SÒL RÚSTIC GENERAL FORESTAL (SRC-SRG-F)

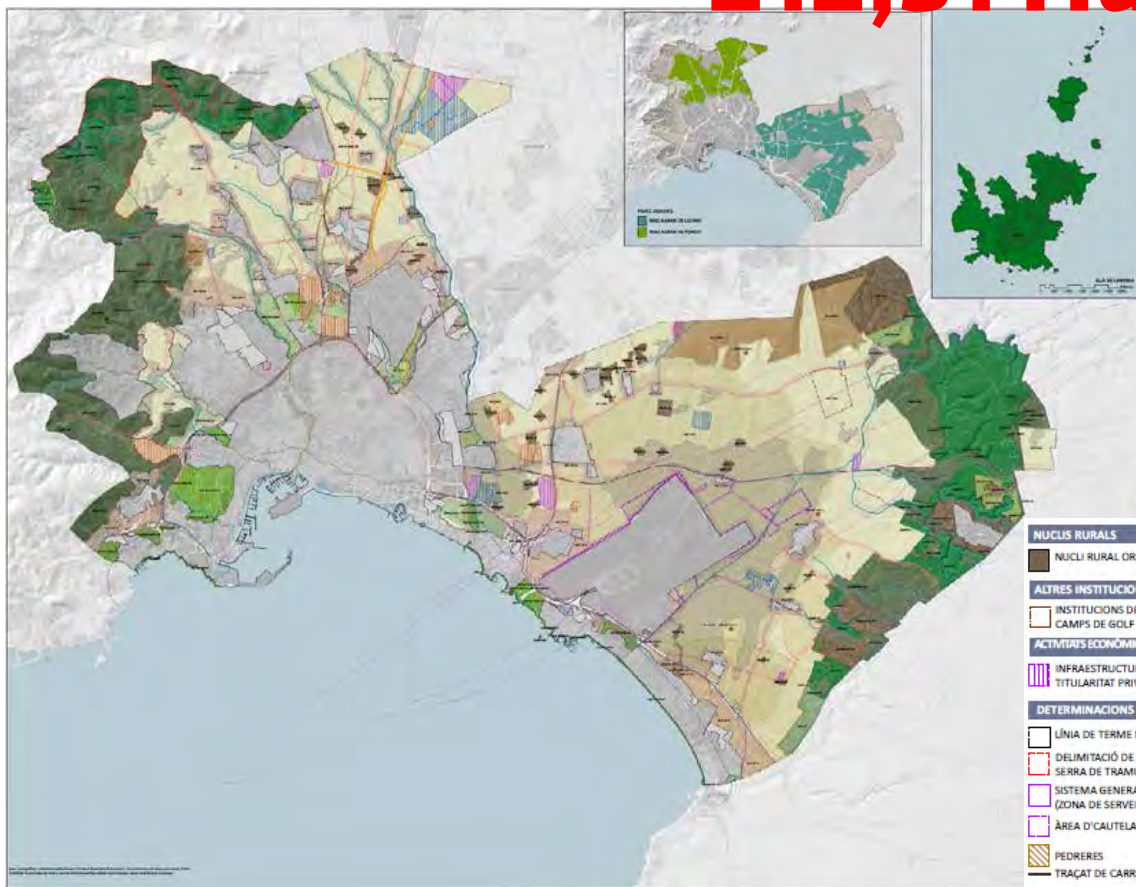
### SISTEMES GENERALS EN SÒL RÚSTIC

SISTEMA GENERAL D'EQUIPAMENT (SS-GG-EC)

SISTEMA GENERAL D'ESPACIS LLIBRES (SS-GG-EL)

ÚS D'INFRASTRUCTURES O SERVEIS URBAN PÚBLIC

SISTEMA GENERAL DE COMUNICACIONS FERROVIÀRIES I METRO



- NUCLIS RURALS**
  - NUCLI RURAL ORDINARI (SRC-NR)
- ALTRES INSTITUCIONS D'INTERÈS SOCIAL**
  - INSTITUCIONS DE TITULARITAT PRIVADA
  - CAMPS DE GOLF
- ACTIVITATS ECONÒMIQUES D'INTERÈS GENERAL**
  - INFRASTRUCTURES BÀSIQUES DE TITULARITAT PRIVADA
- DETERMINACIONS GRÀFIQUES**
  - LÍNIA DE TERME MUNICIPAL
  - DELIMITACIÓ DE PARATGE NATURAL DE LA SERRA DE TRAMUNTANA
  - SISTEMA GENERAL AEROPORTUARI (ZONA DE SERVEI)
  - ÀREA D'CAUTELA AEROPORTUÀRIA
  - PEDRERES
  - TRACTAÇ DE CARRETERES

### 3. Palma multiplicarà per 8 l'habitatge social

**INCREMENTAM  
x8 VEGADES**

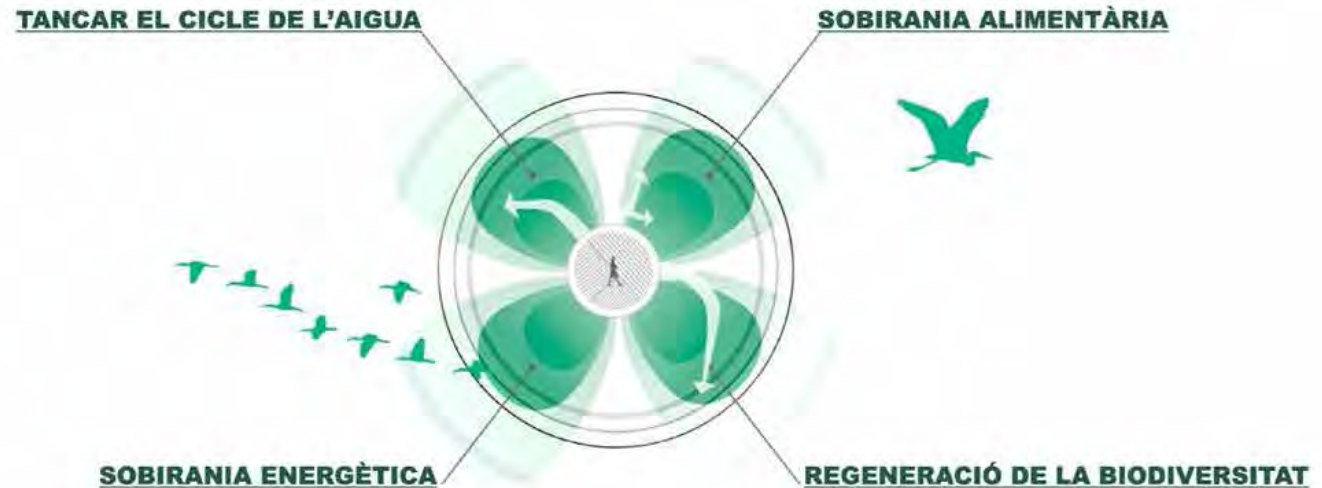
#### **OFERTA D'HABITATGE ASSEQUIBLE 2040**

EL <b>47,58%</b> DE L'HABITATGE NOU	(7.808)	SERÀ <b>HABITATGE PROTEGIT</b>
EL <b>50%</b> DE L'HABITATGE PROTEGIT	(3.831)	SERÀ <b>PÚBLIC DE LLOGUER</b>
Nova tipologia d'habitatge social	(2.818)	<b>L'ALLOTJAMENT DOTACIONAL</b>
SITUACIÓ ACTUAL	<b>0,89%</b>	1.548 PMH + IBAVI DEL TOTAL DE 172.087
<b>REVISIÓ PLA GENERAL</b>	<b>6,05%</b>	<b>12.174 HABITATGES SOCIALS DE 201.252</b>
MITJANA ESPANYOLA	1,50%	MITJANA HABITATGE ASSEQUIBLE ESPANYA

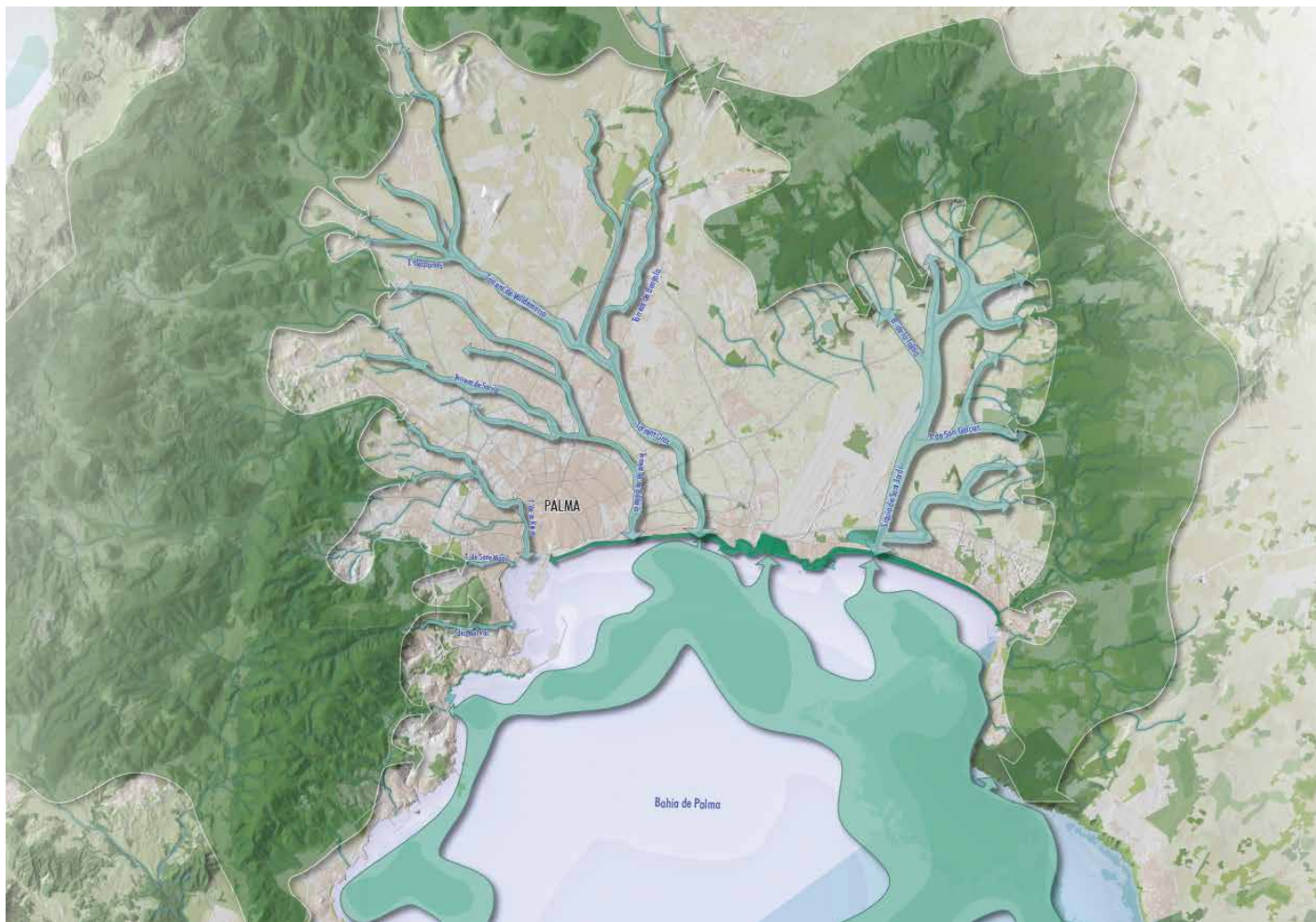


# 4. Cap a una ciutat **autosuficient i resilient** front l'emergència climàtica

## Serveis Ecosistèmics Infraestructura Verda



## 4. Cap a una ciutat **autosuficient i resilient** front l'emergència climàtica



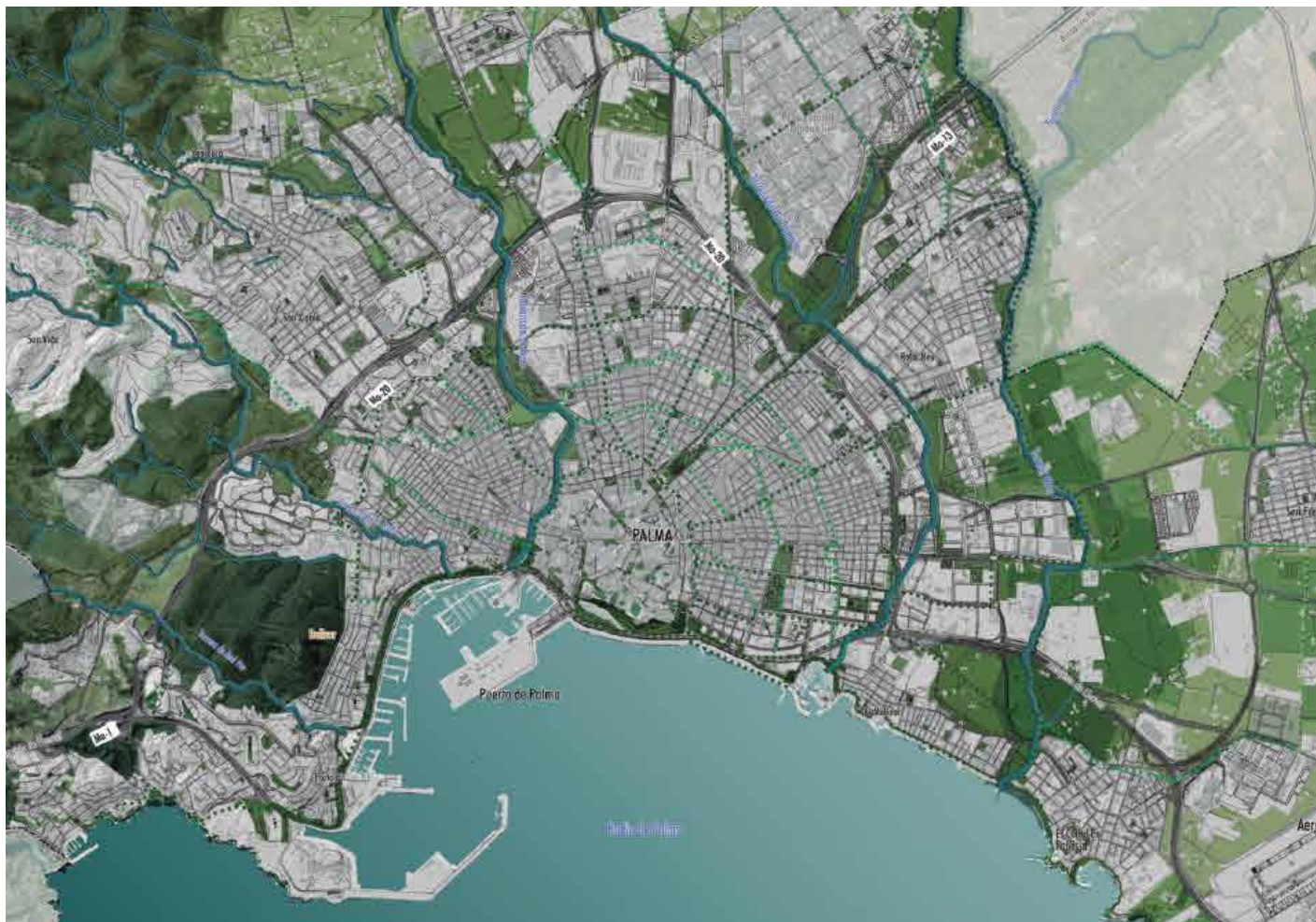
## 5. Cream una xarxa de parcs públics en gairebé **2 milions** de m<sup>2</sup> més

- Creació d'una xarxa d'espais lliures urbans i territorials integrats.
- Apropam els grans parcs al conjunt de la ciutadania de forma equilibrada.
- Incrementam d'un 61,83% el sistema general d'espais lliures arribant als 10 m<sup>2</sup>/habitant tal i com recomana la OMS.

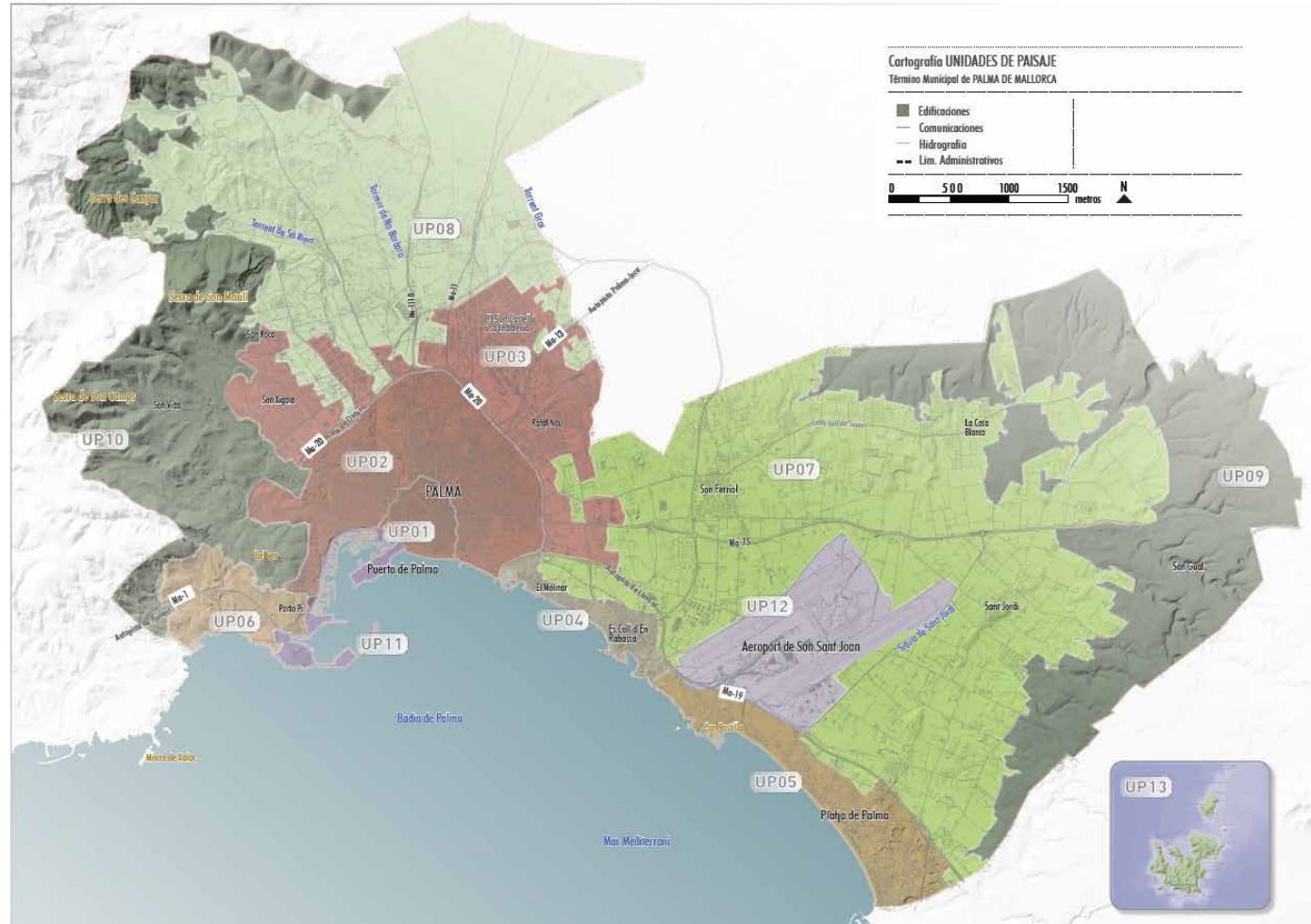


## 5. Cream una xarxa de parcs públics en gairebé **2 milions** de m<sup>2</sup> més

- Creació d'una xarxa d'espais lliures urbans i territorials integrats.
- Apropam els grans parcs al conjunt de la ciutadania de forma equilibrada.
- Incrementam d'un 61,83% el sistema general d'espais lliures arribant als 10 m<sup>2</sup>/habitant tal i com recomana la OMS.



# 6. Aposta per la protecció del patrimoni i paisatge urbà

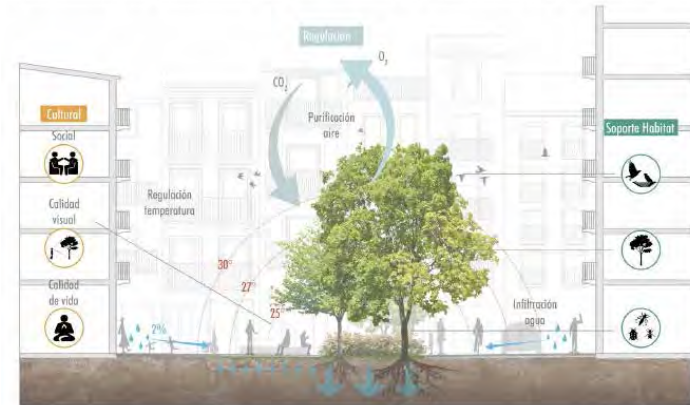




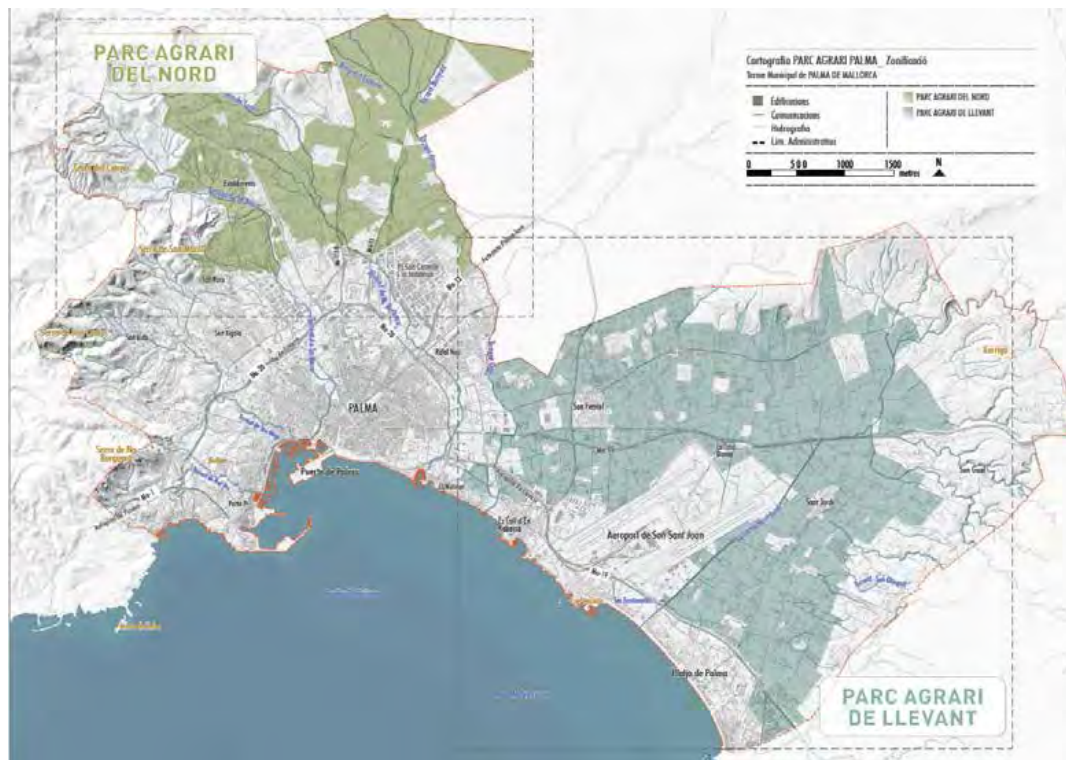
# 6. Aposta per la protecció del patrimoni i paisatge urbà



Fomentar espais públics que millorin les condicions ambientals i socials del centre històric. Crear espais públics inclusius que fomentin una major diversitat en la vegetació que millori el albedo, apostant per paviments permeables.



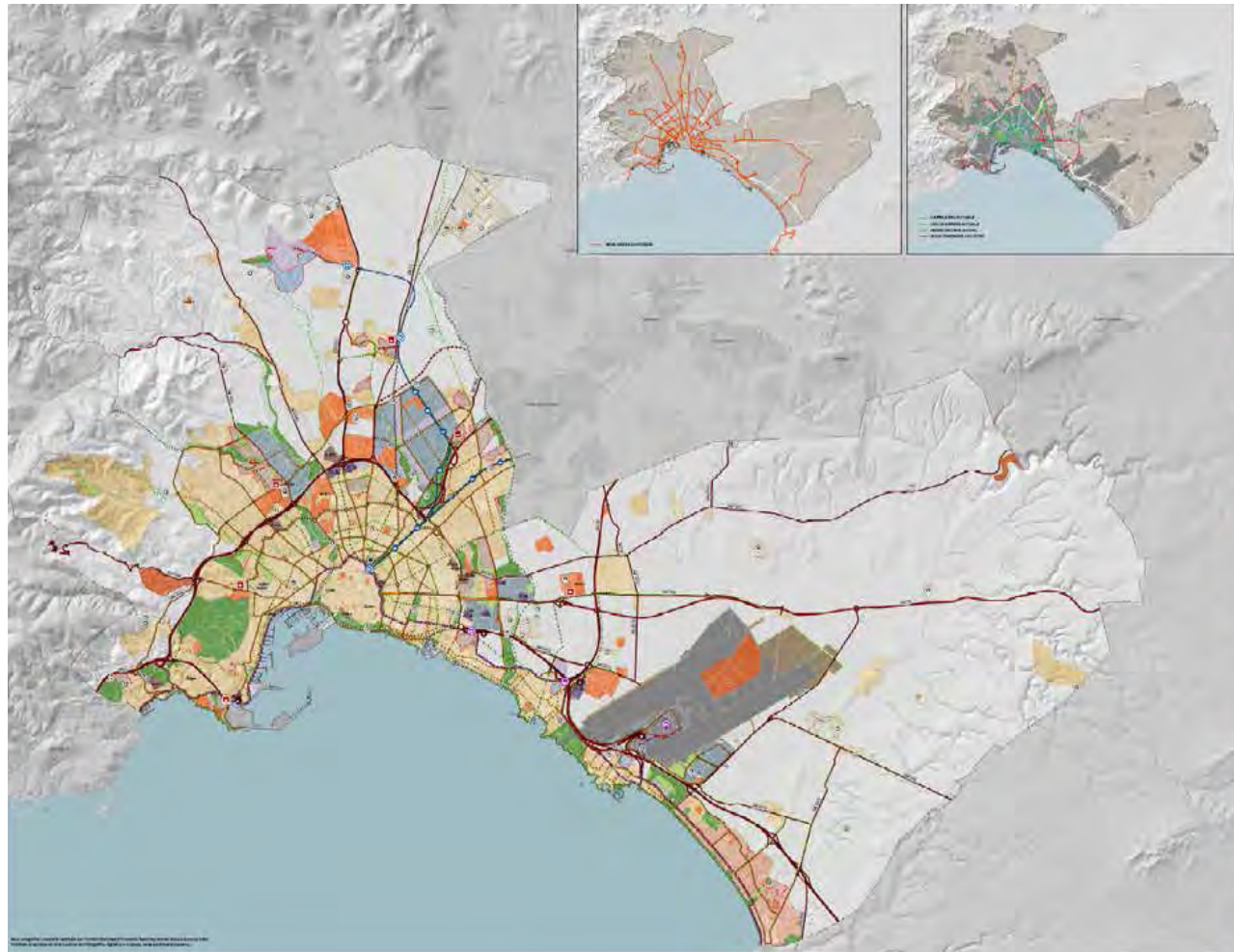
# 7. Creació del **parc agrari**: protecció del paisatge i sobirania alimentària



# 7. Creació del **parc agrari**: protecció del paisatge i sobirania alimentària



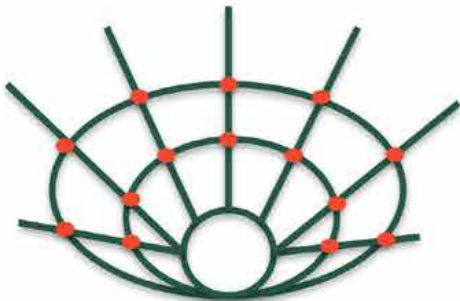
## 8. Cap a la diversificació del model econòmic



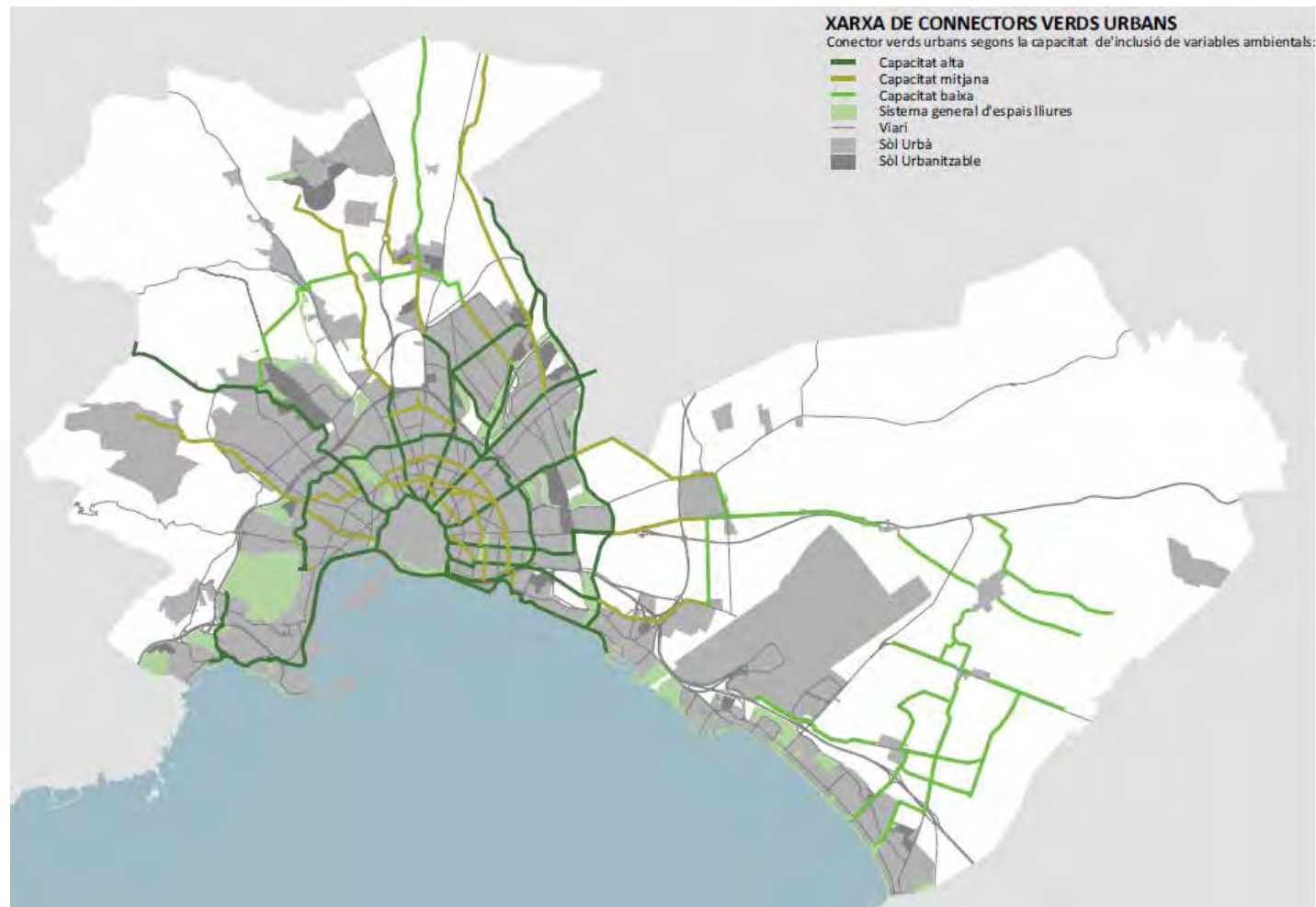
## 9. Aposta per la **mobilitat sostenible**

Reducció desplaçaments **vehicle privat:**  
**del 51,8% al 43,1%.**

Increment quota de **transport públic**  
**del 14,5 al 21%.**

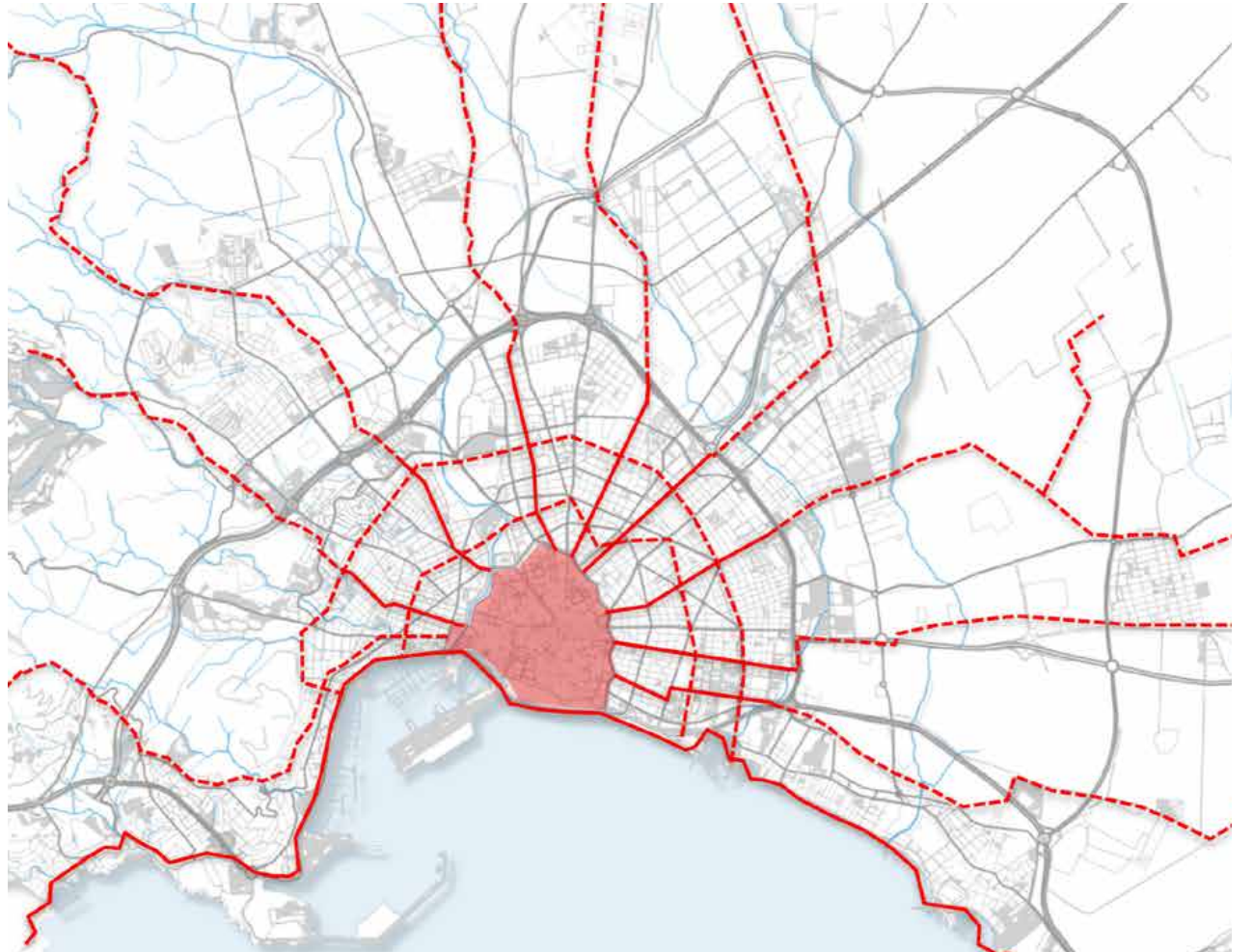


CAP A UNA XARXA DE  
TRANSPORT PÚBLIC  
**MES FLEXIBLE**  
QUE FOMENTI LA INTERMODELITAT



## 10. Humanització de l'espai públic: eixos cívics i superilles

Passar dels **eixos cívics urbans** als **eixos cívics territorials** que connectin el centre amb el territori metropolità introduint **els eixos cívics circumvalars** que connectin el conjunt de barris i pobles de Palma



# GRÀCIES



Ajuntament  de Palma



**pensam · cuidam · milloram**