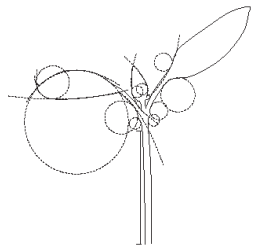


La nova façana marítima



Presentació

- L'Ajuntament de Palma aprova avui la licitació del projecte d'execució i obra de l'anell verd de la façana marítima, que es finançarà amb el nou Pla E.
- El projecte s'inicia en els solars que són de titularitat municipal, transformant en parc una superfície de 20.000 m², la meitat del parc la façana. Representa una inversió de 5 milions d'euros (4,3 milions d'euros més iva). L'execució d'aquesta primera fase tindrà una durada de 7 mesos, i en el procés es donarà ocupació a un total de 60 persones. La previsió és que les obres puguin començar, aproximadament, en abril/maig de 2010.
- El parc de la façana marítima, que tindrà una extensió de 40.000 metres quadrats, farà part del **corredor del mar**, un espai públic lliure de més de 125.000 metres quadrats, juntament amb el Baluard del Príncep i el Parc de la Mar.

Recuperació del front marítim

- El corredor verd de la mar és estratègic. És la peça més cèntrica i amb major impacte positiu en la sostenibilitat urbana de Palma. Una actuació de sostenibilitat en aquest punt pot servir de catalitzador per l'extensió i consolidació del nou model de ciutat sostenible. A més, permet recuperar per als ciutadans i ciutadanes la primera línia de la ciutat, el seu front marítim.
- Les actuacions que es duran a terme són:
 - per al foment de la sostenibilitat urbana, un espai públic verd.
 - per al foment de la mobilitat sostenible: carrils bici i aparcaments de bici que permetran desplaçar-se al llarg de tot el front marítim i que podran unir el Palau de Congressos amb el centre històric de la ciutat.

Fotografia aèrea



Estat actual



Àmbit d'actuació



Un gran espai lliure públic

- La proposta pretén executar al llarg de 2010 i, amb càrrec al Pla E, un gran “espai lliure” públic de 20.000 m² (la meitat de la superfície total), on es prioritzen els espais de relació i les zones verdes, resultant un espai lliure continu que comença a la cota de la ciutat i continua al nivell del passeig marítim.
- Es proposa que aquest gran espai integri un conjunt de zones d'estança, de contemplació i de recorregut de vianants de diferent tamany. Aquesta solució permetrà albergar un programa d'equipaments públics sota rasant adaptant el desnivell existent entre Joan Maragall i el Passeig Marítim.

El 50% del parc en 2010

- L'àmbit del territori al qual es refereix el projecte que s'executarà en 2010 correspon a un sector discontinu format per dos solars de primera línia del front marítim. La superfície resultant és de 20.727,78 m², el 50% de la superfície total del parc.
- Ambdós solars mantenen el mateix nivell que els carrers als quals donen front. La diferència de cota entre el Carrer Joan Maragall i el Passeig Marítim és de 7m aproximadament en la part més propera a l'Av. Gabriel Alomar, i de 1,1m en la zona propera a Manuel Azaña:

-El solar **1a** està delimitat pel Carrer Joan Maragall, l'Avinguda Gabriel Alomar i Villalonga i el Passeig Marítim; per l'est, limita amb solar que en el futur esdevindrà continuació del parc. Té una superfície de 10.812,33 m².

-El solar **1b** està delimitat pel Carrer Joan Maragall, el Carrer Manuel Azaña i el Passeig Marítim; per l'oest, limita amb solar que conté l'antic edifici de Gesa i que en el futur esdevindrà continuació del parc. Té una superfície de 9.915,45 m².

Un projecte sostenible

- El corredor verd de la mar és estratègic. És la peça més cèntrica i amb major impacte positiu en la sostenibilitat urbana de Palma. Una actuació de sostenibilitat en aquest punt pot servir de catalitzador per l'extensió i consolidació del nou model de ciutat sostenible.

- Millorar la qualitat paisatgística del Front Marítim de Palma

El Corredor Verd significarà una important millora en la qualitat paisatgística del conjunt del Front Marítim de la ciutat, cosa que representa una contribució positiva molt significativa a la sostenibilitat urbana.

- Establir una àrea de verd urbà sostenible i de qualitat que augmenta la sostenibilitat urbana de la ciutat.

El Corredor Verd del Front Marítim de Palma serà una àrea verda d'elevada qualitat. Aquest fet en una ciutat amb escassos espais verds de qualitat comporta una sèrie de millores en la sostenibilitat urbana molt destacades, ja que el corredor verd contribuirà a la regulació climàtica a gran escala; la creació d'un microclima a la zona, la retenció de contaminants atmosfèrics, la reducció de la contaminació acústica, la mitigació del canvi climàtic i el foment de la biodiversitat. El disseny es farà d'acord amb els criteris de baix consum hídric, reutilització de l'aigua de pluja i amb espècies adaptades.

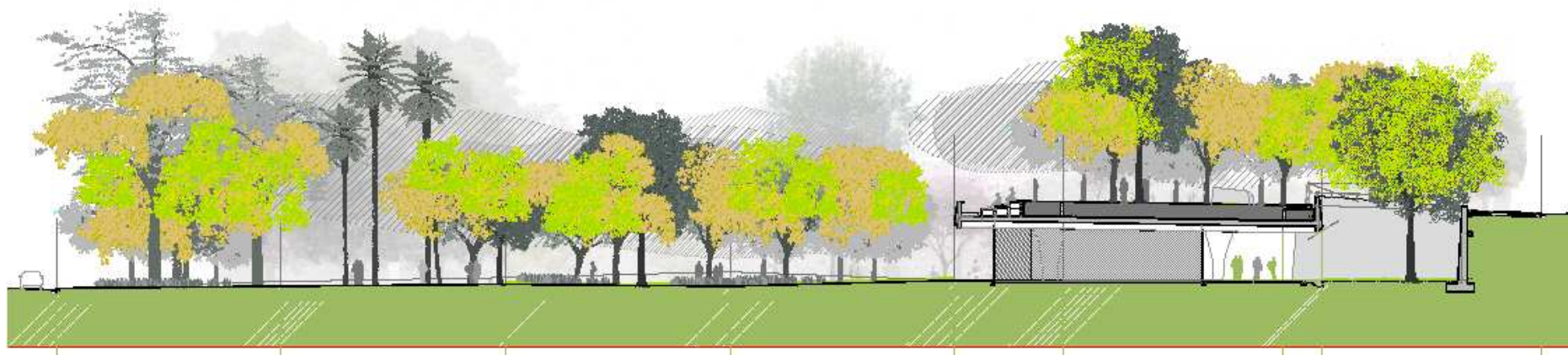
Un projecte sostenible

- **Crear les condicions per augmentar la mobilitat sostenible.**

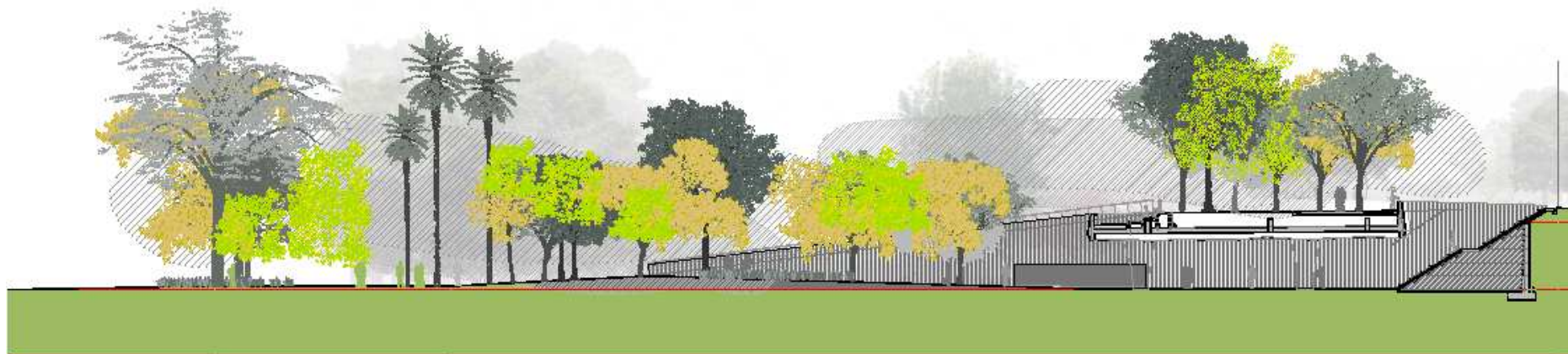
La dotació de carrils bici, aparcaments de bicicleta i d'una zona segura i agradable pels desplaçaments a peu fomentant el transvasament modal en els desplaçaments urbans de Palma cap als modes no motoritzats.

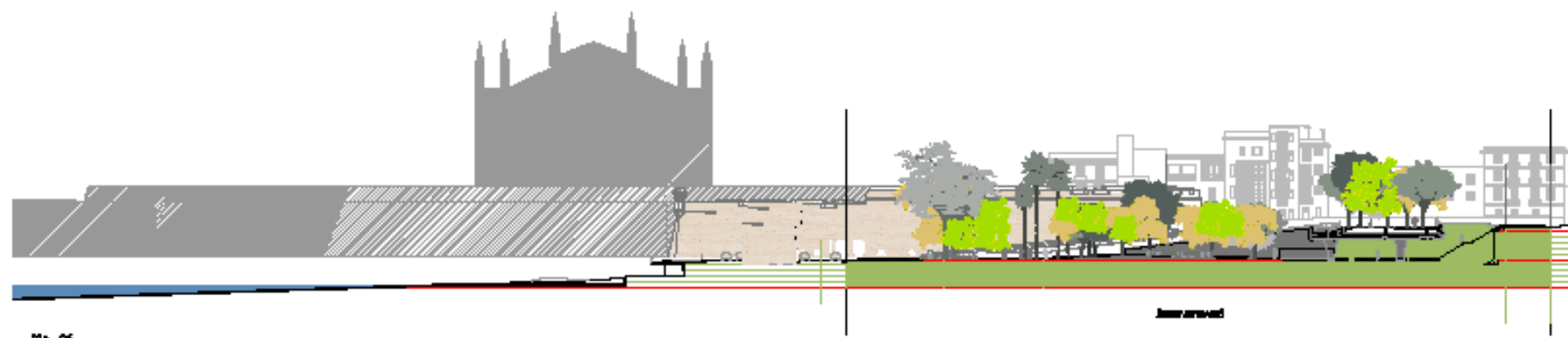
Adicionalment a la millora de la oferta per els modes no motoritzats, la futura creació d'un aparcament dissuasori en un punt tant cèntric i accessible al transport públic permetrà un transvasament modal, i consegüentment, una reducció de l'ús del vehicle privat en la mobilitat urbana de Palma, amb avantatges de reducció de l'impacte ambiental.

El nou parc

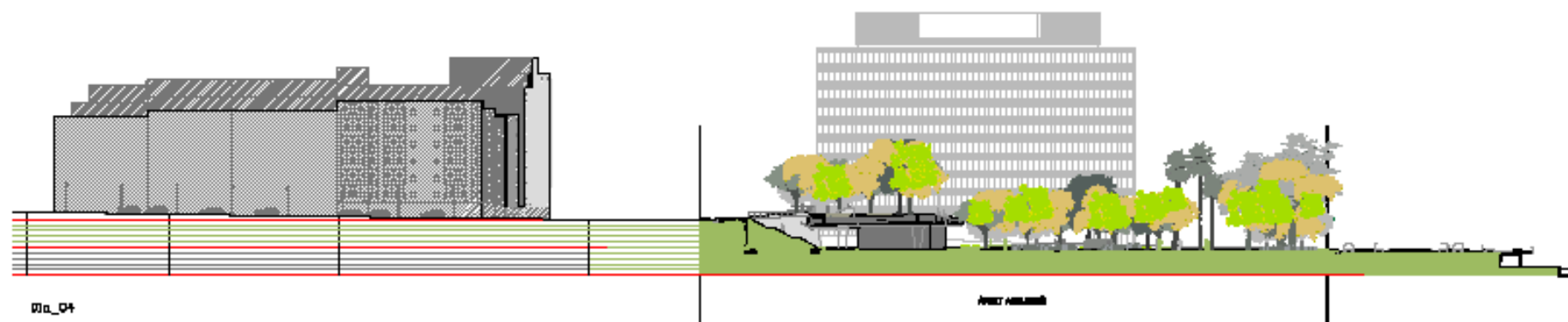


01a_05

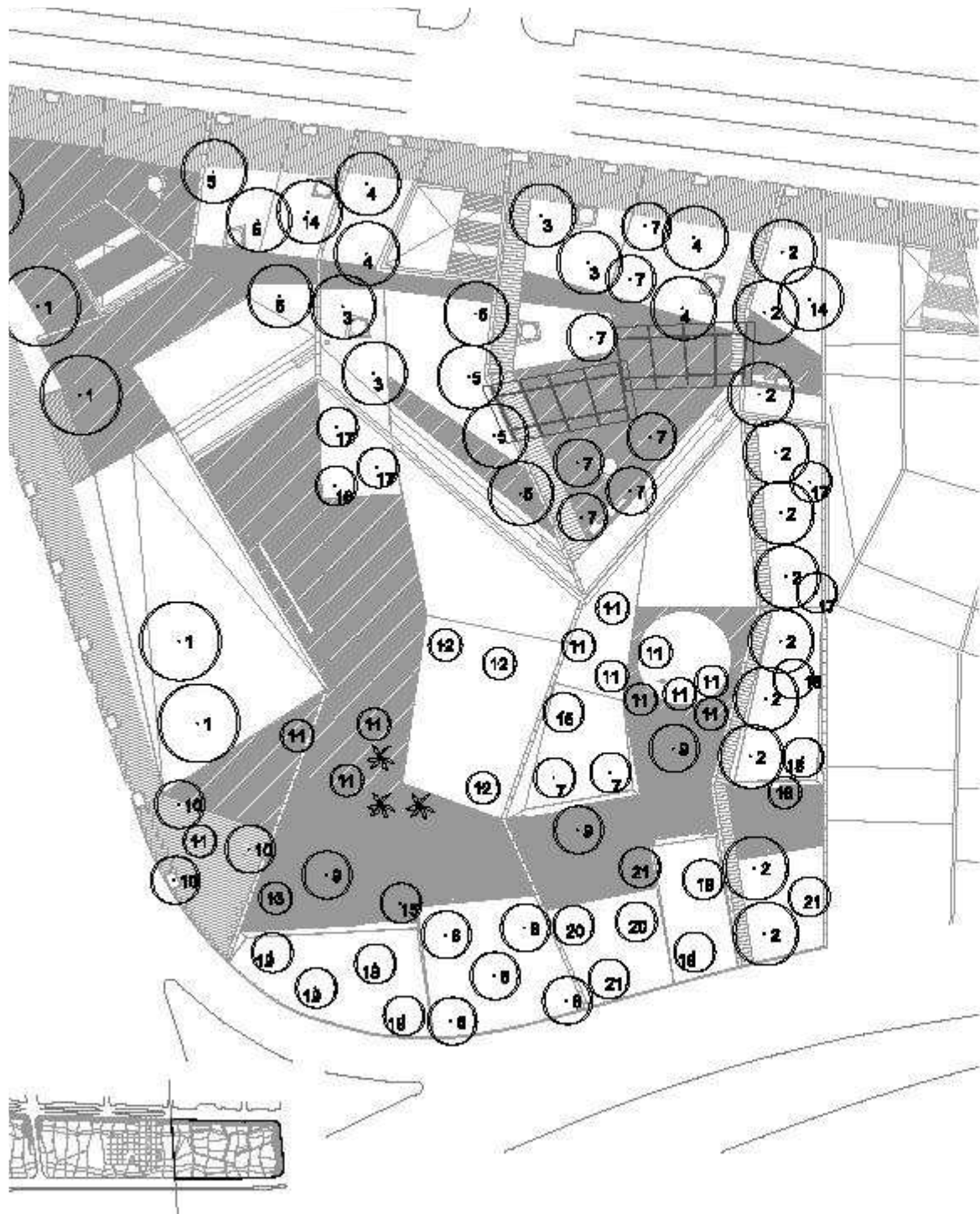




Mb_06



Mb_04



1 Platán z listnatými listami 2000 št.pce koreň - 10 list
 3 Bujavica javorová, Veľkosť 2000 št.pce koreň - 10 list
 6 Tŕstava špa 2000 št.pce koreň - 10 list
 4 Oštiep ovocitý 2000 št.pce koreň - 10 list



5 Akácia vlnovitá 2000 št.pce koreň - 10 list
 4 Bujavica ovocitá 2000 št.pce koreň - 4 list
 7 Jasenová vlnovitá 2000 št.pce koreň - 10 list
 8 Vlnitá ovocitá 2000 št.pce koreň - 10 list



9 Cestná ovocitá 2000 št.pce koreň - 7 list
 10 Oštiep vlnovitý 2000 št.pce koreň - 6 list
 11 Lipová vlnovitá 1000 št.pce koreň - 21 list
 12 Bujavica ovocitá 1000 št.pce koreň - 3 list



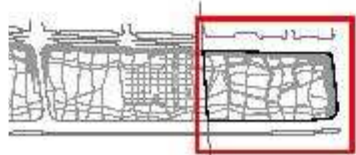
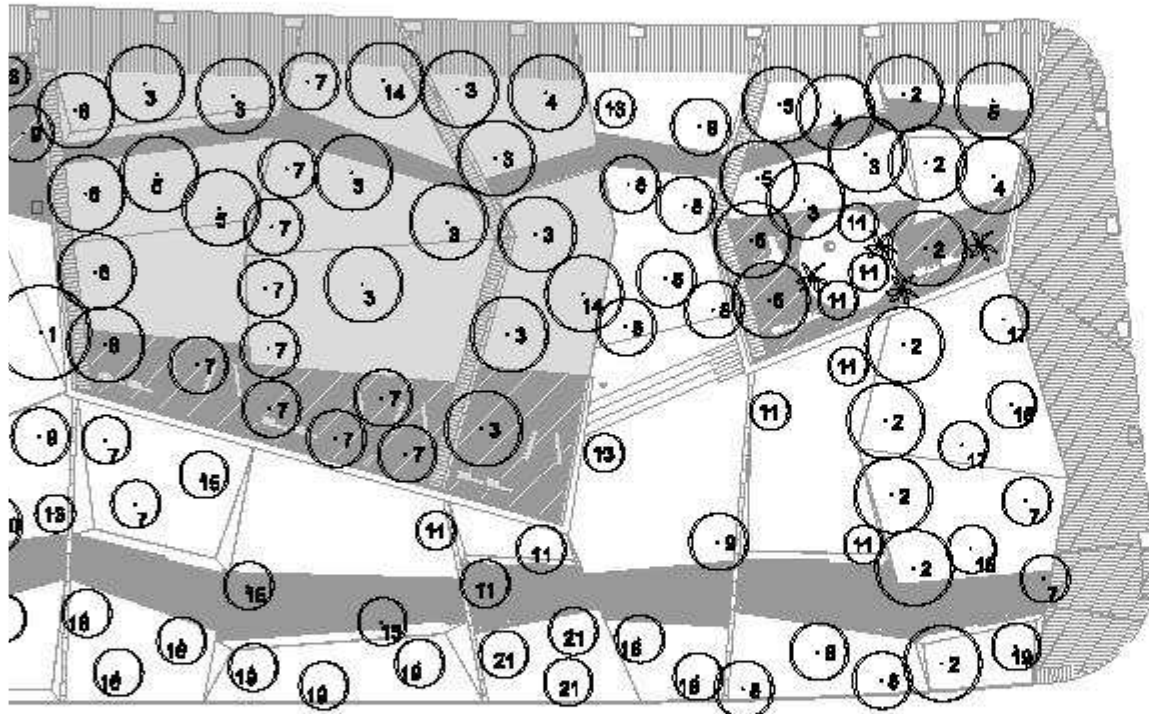
13 Quercus macrocarpa 2000 št.pce koreň - 4 list
 14 Ficus glabra 2000 št.pce koreň - 4 list
 15 Crataegus ovocitá 2000 št.pce koreň - 8 list
 16 Platán ovocitý 2000 št.pce koreň - 8 list



17 Ligustrum ovocitá 1000 št.pce koreň - 8 list
 18 Tamarix gallica 1000 št.pce koreň - 8 list
 19 Práchník ovocitý 1000 št.pce koreň - 1 list



20 Platán ovocitý 1000 št.pce koreň - 1 list
 21 Platán ovocitý 1000 št.pce koreň - 1 list
 22 Platán ovocitý 1000 št.pce koreň - 1 list



1. *Platanus x hispanica* 2000 Ø, po. terra - 10 ul. 2. *Quercus ilex* 2000 Ø, po. terra - 10 ul. 3. *Tyronea sp.* 2000 Ø, po. terra - 10 ul. 4. *Calla sp.* 2000 Ø, po. terra - 10 ul.



5. *Alnus cordata* 2000 Ø, po. terra - 10 ul. 6. *Quercus ilex* 2000 Ø, po. terra - 10 ul. 7. *Jacqueline rose* 2000 Ø, po. terra - 10 ul. 8. *Quercus ilex* 2000 Ø, po. terra - 10 ul.



9. *Quercus ilex* 2000 Ø, po. terra - 10 ul. 10. *Quercus ilex* 2000 Ø, po. terra - 10 ul. 11. *Quercus ilex* 2000 Ø, po. terra - 10 ul. 12. *Quercus ilex* 2000 Ø, po. terra - 10 ul.



13. *Quercus ilex* 2000 Ø, po. terra - 10 ul. 14. *Pinus sp.* 2000 Ø, po. terra - 10 ul. 15. *Crataegus sp.* 2000 Ø, po. terra - 10 ul. 16. *Quercus ilex* 2000 Ø, po. terra - 10 ul.



17. *Quercus ilex* 2000 Ø, po. terra - 10 ul. 18. *Quercus ilex* 2000 Ø, po. terra - 10 ul. 19. *Quercus ilex* 2000 Ø, po. terra - 10 ul.



20. *Quercus ilex* 2000 Ø, po. terra - 10 ul. 21. *Quercus ilex* 2000 Ø, po. terra - 10 ul. 22. *Quercus ilex* 2000 Ø, po. terra - 10 ul.

Cap a un nou model de ciutat

- El projecte s'engloba dins una actuació de caire més global i que ve relacionat amb el nou model de ciutat de Palma, que aposta decididament per una ciutat més sostenible i que ofereix una major qualitat de vida a la ciutadania.
- El corredor verd del Front Marítim és una peça fonamental per a completar i tancar els anells verds que es generen en aquest procés. A més de donar continuïtat a la façana marítima de Palma amb la recuperació del Baluard del Príncep i un gran espai verd equipat que enllaçarà amb el Palau de Congressos, es Portitxol i la Platja de Palma.
- En definitiva la concreció del sistema d'eixos cívics i corredors verds per formar un anell verd i social a Palma permetrà vertebrar i estructurar la ciutat en un futur, i ha de servir de suport territorial per millorar la qualitat soci-ambiental de la ciutat i fomentar la mobilitat sostenible.

